

 **643 M**

SENEBOGEN



119 kW (Stufe IIIa)

129 kW (Stufe IV)



40 t



30 m



MULTICAB

643E

Mobil-Teleskopkran

Stufe IV

643E Weitergedacht. Die E-Serie



Telekran TX10

Was die E-Serie ausmacht

- Über 25 Jahre Erfahrung in der Konstruktion und im Bau von hochspezialisierten Teleskopkranen
- Kompromisslose Höchstleistung in allen Bereichen
- Beherrschbare Technik: Hochwertige Komponenten und Vermeidung von Over-Engineering
- Lange Lebensdauer und hohe Wertstabilität

Ihre wichtigsten Vorteile

1

Green Efficiency

Kraftstoff sparen - Betriebskosten senken
Ruhiges Arbeiten - Fahrer und Umwelt schonen



2

Leistung auf höchstem Niveau

Robustes Auslegersystem - arbeiten bis 4° Schräglage

3

Höchster Bedienkomfort *MULTICAB*

Komfortkabine multicab - entspanntes Arbeiten
SENCON - einfache Auswahl der Arbeitsprogramme

4

Flexibilität im Einsatz

Verfahren unter voller Last - geringer Platzbedarf
Starke Unterwagenzugkraft - Gute Geländegängigkeit

5

Einfacher Transport

Mobiler Unterwagen mit Schiebeträgerabstützung - schnell einsatzbereit

6


Wartung und Service leicht gemacht

SENNEBOGEN Control System - einfache Fehlerdiagnose
Leichte Wartung - eindeutige Kennzeichnung

7

Beratung und Betreuung in Ihrer Nähe

3 Produktionsstandorte - 2 Tochtergesellschaften
130 Vertriebspartner - über 350 Servicestützpunkte

- 
- Stufe IV**
- Modernster,
leistungsstarker Motor
 - Kraftstoffsparend
 - Saubere Abgase

643E Technische Daten, Ausstattung

MASCHINENTYP

Modell (Typ) **643**

MOTOR

Modell	Cummins Dieselmotor QSB 4.5 119 kW / 162 PS bei 2200 min⁻¹ Emissionen nach Stufe IIIa
	Cummins Dieselmotor QSB 4.5 129 kW / 175 PS bei 2500 min⁻¹ Emissionen nach Stufe IV
	Direkteinspritzung, turboaufgeladen, Ladeluftkühlung, emissionsreduziert
Kühlung	wassergekühlt
Dieselfilter	mit Wasserabscheider und Heizung
Luftfilter	Trockenfilter mit integriertem Vorabscheider, automatischem Staubaustrag, Haupt- und Sicherheitselement, Verschmutzungsanzeige
Kraftstofftank	360 l
AdBlue Tank	38 l
Elekt. Anlage	24 V
Batterien	2 x 155 AH Batterietrennschalter
Optionen	<ul style="list-style-type: none"> ■ Tieftemperaturpaket mit Motorvorwärmung und beheiztem Dieselfilter ab Einsatztemperaturen unter -20°C ■ Elektrische Diesel-Betankungspumpe

OBERWAGEN

Bauart	Verwindungssteife Kastenbauweise, präzisionsbearbeitet, Stahlbüchsen für Auslegerlagerung. Sehr servicefreundliche Konzeption, in Längsrichtung eingebauter Motor
Elektro	zentraler Elektroverteiler, Batterietrennschalter
Kühlsystem	3-Kreis Kühlsystem mit großer Kühlleistung, elektronisch geregelter Lüfterantrieb für Wasser-, Ladeluft- und Ölkühler
Sicherheit	Kameraüberwachung Rückraum und zur rechten Seite, Lichtpaket mit LED
Optionen	<ul style="list-style-type: none"> ■ Zusätzliche LED Scheinwerfer ■ Bis zu 2 zusätzliche Kameras ■ Seeklimanahe Lackierung als Korrosionsschutz ■ Tieftemperaturpaket für Arbeitseinsätze bei Temperaturen unter -20°C

Optionen

- Autom. Zentralschmierung für Auslegeranlenkpunkt, Wippzylinder, Drehkranzlaufbahn und Windentrommellager
- Ritzel-Zahn Schmierung für Drehkranz

HYDRAULIKSYSTEM

Load Sensing / LUDV Hydrauliksystem, elektrohydraulisch vorgesteuerte Arbeitsfunktionen, Grenzlastregelung	
Pumpentyp	Verstell-Kolbenpumpe in Schrägscheibenbauart, lastdruckunabhängige Volumensteuerung für gleichzeitige, unabhängige Steuerung der Arbeitsfunktionen
Pumpenregelung	Nullhubregelung, Bedarfsstromsteuerung – die Pumpen fördern nur so viel Öl, wie auch tatsächlich verbraucht wird, Druckabscheidung, Grenzlastregelung
Betriebsdruck	bis 330 bar
Filtration	Hochleistungsfiltration mit Langzeitwechselintervall
Hydrauliktank	500 l
Steuerung	Proportionale, feinfühlig elektrohydraulische Ansteuerung der Arbeitsbewegungen, 2 elektrische Servo-Joysticks für die Arbeitsfunktionen inkl. Windenbewegungsanzeige über Vibrationsgeber, Zusatzfunktionen über Schalter und Fußpedale
Sicherheit	Hydraulikkreise mit Sicherheitsventilen gesichert Rohrbruchsicherheitsventil für Wippzylinder und Teleskopzylinder
Optionen	<ul style="list-style-type: none"> ■ Bio-Ölbefüllung ■ 3 µm Hydraulikfeinstfilter SENNEBOGEN HydroClean ■ Elektrische Hydrauliktankvorwärmung bei Temperaturen unter -20°C

DREHANTRIEB

Getriebe	Kompaktplanetengetriebe mit Schrägachsen-Hydraulikmotor, integrierte Bremsventile
Drehwerksbremse	Lamellenbremse, über Federn wirkend, Fußpedal für individuelles Bremsen
Drehkranz	Außenverzahnter Drehkranz , abgedichtet
Drehgeschwindigkeit	0-2 min⁻¹ , stufenlos

643E Technische Daten, Ausstattung

KABINE MULTICAB

Kabinentyp	Multicab, 15° neigbar
Kabinenausstattung	Komfortfahrerkabine elastisch gelagert mit Superschalldämmung. Allwetterausführung, Rundumverglasung aus Sicherheitsglas und großes Dachfenster, ausstellbare Frontscheibe. Komfortsitz elastisch gelagert, gewichtseinstellbar und schwingungsgedämpft. Übersichtliches Armaturentableau mit schwenkbarer Lenksäule. Stufenlos regelbare Kabinenheizung mit Umluftstufe und Partikel-Filter, Klimaautomatik
Optionen	<ul style="list-style-type: none"> ■ Hydraulisch hochfahrbare Kabine Typ E240, um 2,40 m hochfahrbar und um 20° neigbar ■ Standheizung mit Zeitschaltuhr ■ Kabinen Aktivkohlefilter ■ Frontscheibe aus Panzerglas ■ Dachfenster aus Panzerglas ■ Dachschutzgitter ■ FOPS-Dachschutzgitter ■ Radio mit USB- und SD-Anschluss, MP3- und Bluetooth-Funktion

ARBEITSAUSRÜSTUNG

Konstruktion	Jahrzehntelange Erfahrung, modernste Computersimulation, Höchstmaß an Stabilität und Lebensdauer, Lagerstellen groß dimensioniert und wartungsarm, abgedichtete Spezial-Lagerbüchsen, präzisionsbearbeitet
Teleskopausleger	4-teilig mit Rollenkopf, hydraulisch durchgehend teleskopierbar auf 9-30 m
Hubwinde	Antrieb über Schrägachsen-Hydraulikmotor mit Kompaktplanetengetriebe, Zugkraft 35 kN (40 kN in der 1. Lage), Seilgeschwindigkeit 0 - 95 m/min., Seildurchmesser 14 mm, 160 m Seillänge.
Sicherheitsbremse	Lamellenbremse über Federn wirkend
Kransicherheit	Neueste Generation der Lastmomentüberwachung, übersichtliches Tableau mit Anzeige aller wichtigen Daten über SENCON-Anzeige, Hubendschalter, Seilablaufsicherung, Überdruckventile und Rohrbruchsicherung mit Eventrekorder
Zylinder	Hydraulikzylinder mit hochwertigen Dichtungs- und Führungselementen
Optionen	<ul style="list-style-type: none"> ■ Spitzenausleger 6,5 m, neigbar (0°, 40°), sehr schnell und einfach ohne Hilfsgeräte aufrüstbar, bei Nichtgebrauch am Grundausleger verriegelt

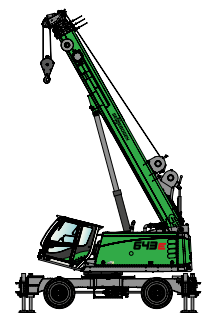
Optionen	<ul style="list-style-type: none"> ■ Spitzenauslegerverlängerung auf 13 m, neigbar (0°, 40°) ■ Windbewegungsanzeige über Vibrationsgeber in den Joysticks ■ Schnabelausleger: 3,5 t Tragfähigkeit, 1-strängig ■ 2. Kranwinde: Zugkraft 35 kN (4. Lage), Seilgeschwindigkeit 0 - 95 m/min., Seildurchmesser 14 mm, 130 m Seillänge ■ Zusätzliche Abnahme von Lasttabellen mit 2°/4° Schräglage ■ Elektro-hydraulisches Notaggregat 7,5 kW ■ Funkfernsteuerung ■ Arbeitsbereichsbegrenzung
----------	--

UNTERWAGEN

Konstruktion	Starker Mobilunterwagen mit integrierter 4-Punkt-Abstützung, Lenkachse als hydraulisch feststellbare Pendelachse. Pendelachszylinder mit Rohrbruchsicherheitsventilen
Fahrtrieb	Allradantrieb über Verstellhydraulikmotor mit direkt angebautem, automatisch wirkendem Bremsventil und 2-Stufen-Lastschaltgetriebe. Starke 40t-Planetenachsen mit integrierten Lenkzylindern, Lamellenbremse als Betriebsbremse im 2-Kreis-System.
Lenkung	Allradlenkung
Parkbremse	Lamellenbremse über Federn wirkend
Bereifung	12.00-20, 8-fach
Geschwindigkeit	0-6 km/h Gelände, 0-25 km/h Straße

EINSATZGEWICHT

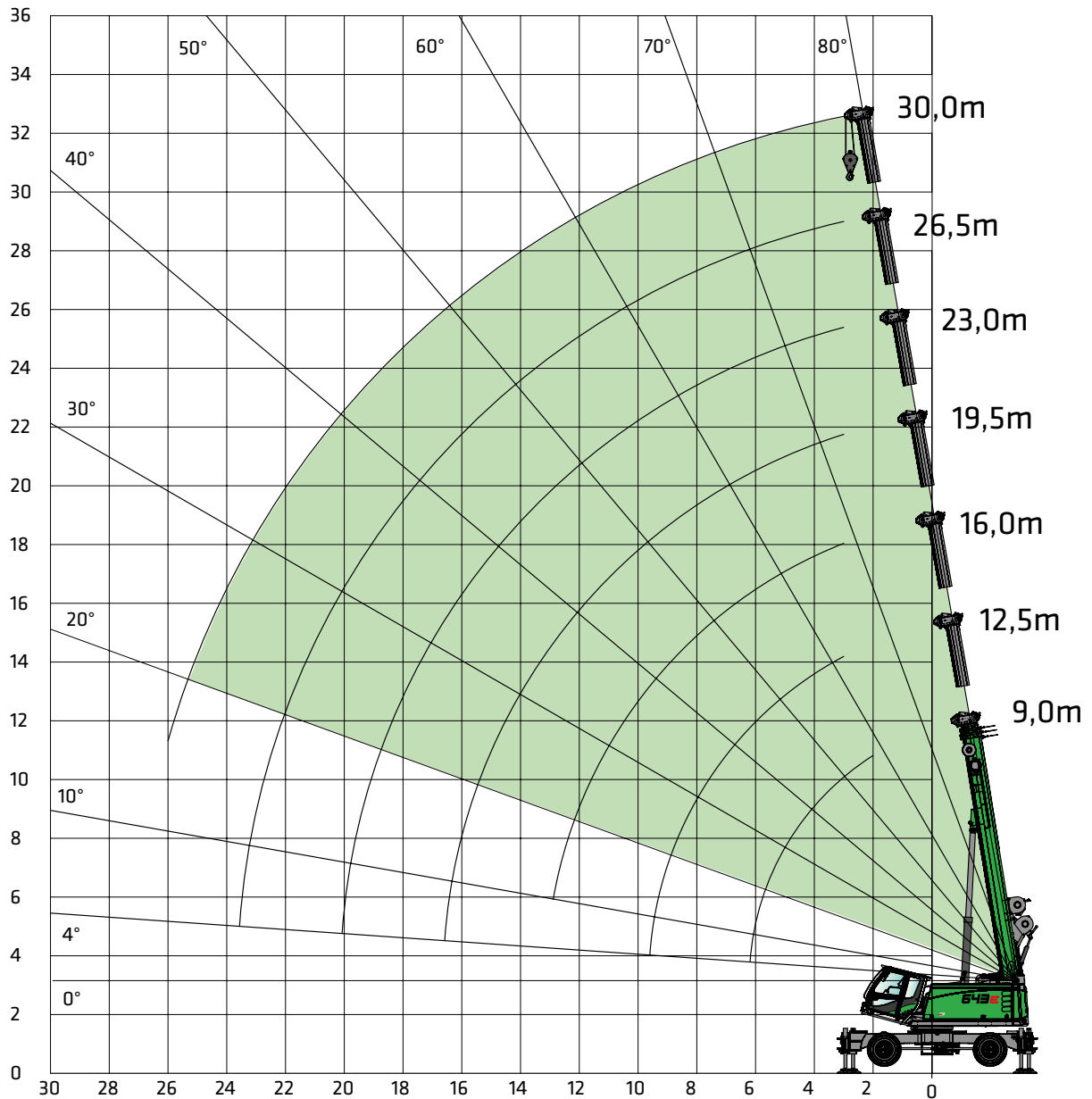
Masse	ca. 27 t mit Teleskopausleger 30 m, Spitzenausleger 13 m, Gegengewicht 1,9 t, 25 t Haken, 2 Hubwinden.
Hinweis	Das Einsatzgewicht variiert je nach Ausführung.



643E Kranausrüstung



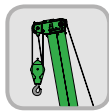
Hauptausleger HA 30 m



Haken

Kapazität	Gewicht	Strangzahl								
		9	8	7	6	5	4	3	2	1
32 t 4-rollig	300 kg	31.500 kg	28.000 kg	24.500 kg	21.000 kg	17.500 kg	14.000 kg	10.500 kg	7.000 kg	3.500 kg
25 t 3-rollig	220 kg			24.500 kg	21.000 kg	17.500 kg	14.000 kg	10.500 kg	7.000 kg	3.500 kg
4 t	40 kg									3.500 kg

643E Traglastwerte



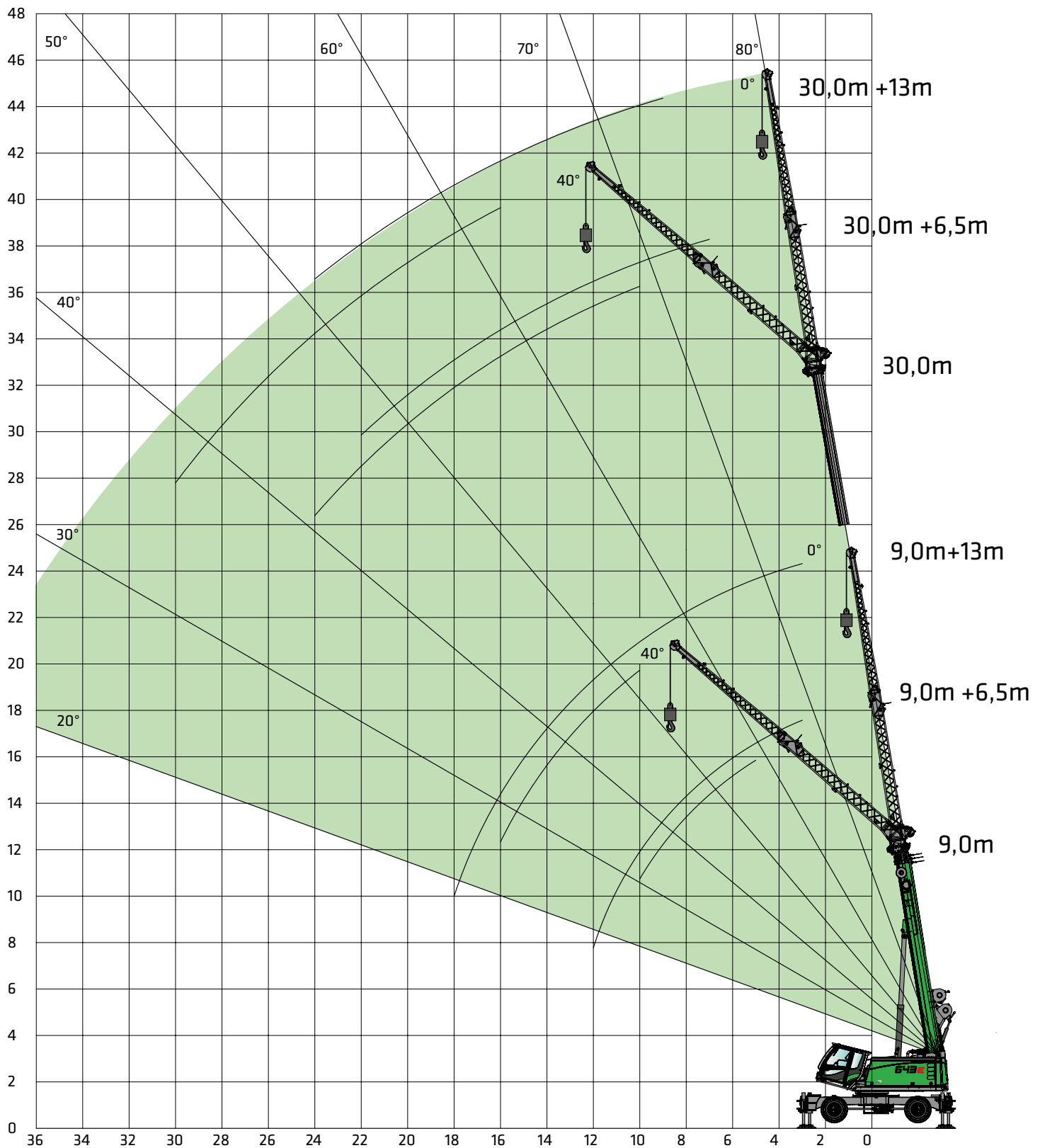
Hauptausleger HA 30 m

	Auslegerlänge [m]																				
	9,0			12,5			16,0			19,5			23,0			26,5			30,0		
Gegengewicht [t]																					
Abstützbreite [%]																					
Ausladung [m]																					
2,0	40,0	35,0	21,6																		
3,0	30,1	27,1	12,0	20,0	20,0	12,0	15,0	15,0	12,0	14,0	14,0	12,5	11,0	11,0	11,0	8,9	8,9	8,9	5,0	5,0	5,0
4,0	24,8	20,4	7,3	20,0	20,0	7,1	15,0	15,0	7,1	14,0	14,0	7,6	11,0	11,0	7,8	8,9	8,9	8,1	5,0	5,0	5,0
5,0	18,8	12,8	4,9	18,5	12,6	4,8	15,0	12,5	4,7	13,3	13,1	5,1	11,0	11,0	5,4	8,6	8,6	5,6	5,0	5,0	5,0
6,0	13,4	9,0	3,4	13,2	8,9	3,3	13,1	8,8	3,2	12,0	9,3	3,6	10,3	9,6	3,8	8,3	8,3	4,0	5,0	5,0	4,0
7,0	12,7/6,2	8,6/6,2	2,8/6,2	9,9	6,6	2,1	9,9	6,6	2,1	10,4	7,0	2,5	9,5	7,3	2,8	7,8	7,5	3,0	5,0	5,0	2,9
8,0				7,8	5,1	1,4	7,8	5,0	1,4	8,2	5,4	1,7	8,6	5,7	2,0	7,4	5,9	2,2	5,0	5,0	2,2
9,0				6,2	3,9	1,0	6,2	3,9	1,0	6,6	4,3	1,3	7,0	4,6	1,4	6,9	4,8	1,6	5,0	5,0	1,6
10,0				5,5/9,6	3,4/9,6	0,6/9,6	5,1	3,1	0,6	5,5	3,4	0,8	5,8	3,7	1,1	6,0	3,9	1,3	5,0	4,1	1,2
11,0							4,2	2,5		4,5	2,8	0,5	4,9	3,0	0,7	5,1	3,2	0,9	5,0	3,4	0,9
12,0							3,4	2,0		3,8	2,2		4,1	2,5	0,5	4,3	2,7	0,6	4,5	2,9	0,6
13,0							2,8	1,5		3,2	1,8		3,5	2,1		3,7	2,3	0,4	3,9	2,4	0,4
14,0										2,7	1,5		3,0	1,7		3,2	1,9		3,4	2,0	
15,0										2,3	1,1		2,5	1,4		2,8	1,6		2,9	1,7	
16,0										1,9	0,9		2,2	1,1		2,4	1,3		2,5	1,4	
17,0										1,7/16,6	0,7/16,6		1,8	0,9		2,1	1,1		2,2	1,2	
18,0													1,6	0,7		1,8	0,9		1,9	1,0	
19,0													1,3	0,5		1,5	0,7		1,7	0,8	
20,0													1,1			1,3	0,5		1,4	0,7	
21,0													1,1/20,1			1,1			1,2	0,5	
22,0																0,9			1,1		
23,0																0,7			0,9		
24,0																0,7/23,6			0,7		
25,0																			0,6		
26,0																			0,5		
27,0	Tab.-Nr.: 643M-30.0/75/2642/1.9/12.16																				
28,0	Tab.-Nr.: 643M-30.0/75/2000/1.9/12.16																				
Strangzahl	9	8	4	6	6	4	5	5	4	4	4	4	4	4	4	3	3	3	2	2	2
I	0%			50%			100%			100%			100%			100%					
II	0%			0%			0%			25%			50%			75%			100%		
III	0%			0%			0%			25%			50%			75%			100%		
bei angeklappter Spitze																					
Traglastreduzierung [kg]	570			420			330			280			240			210			180		

643E Kranausrüstung



Spitzenausleger SA 6,5 m oder SA 13 m



643E Traglastwerte



Spitzenausleger SA 6,5 m

 1,9 t	Teleskop-Auslegerlänge [m]							
	9,0		16,0		23,0		30,0	
 100 %	 0°	 40°	 0°	 40°	 0°	 40°	 0°	 40°
Ausladung [m]								
2,0								
3,0	6,0		6,0					
4,0	6,0		6,0					
5,0	5,5	3,5	6,0		6,0			
6,0	4,9	3,3	6,0	3,6	6,0			
7,0	4,4	3,1	5,9	3,4	6,0		3,5	
8,0	4,0	2,9	5,4	3,3	5,9	3,4	3,5	
9,0	3,7	2,8	5,0	3,2	5,5	3,3	3,5	
10,0	3,4	2,7	4,6	3,1	4,7	3,2	3,5	3,2
11,0	3,1		4,3	3,0	4,0	3,2	3,5	3,0
12,0	2,8		3,7	2,8	3,5	3,1	3,2	2,9
13,0			3,2	2,8	3,0	3,0	2,8	2,8
14,0			2,8	2,8	2,6	2,9	2,5	2,7
15,0			2,4		2,3	2,8	2,1	2,5
16,0			2,1		2,0	2,4	1,9	2,4
18,0			1,5		1,5	1,8	1,4	1,8
20,0					1,1	1,3	1,0	1,3
22,0					0,7		0,7	1,0
24,0								0,6
26,0								
28,0								
30,0								
32,0								
34,0								
36,0								
38,0	Tab-Nr.: 643R-30.0/75/2642/1.9/12.16 SA6.5							
Strangzahl	2	1	2	1	2	1	1	1
I	0%		100%		100%		100%	
II	0%		0%		50%		100%	
III	0%		0%		50%		100%	

643E Traglastwerte



Spitzenausleger SA 13 m

1,9 t	Teleskop-Auslegerlänge [m]							
	9,0		16,0		23,0		30,0	
100 %	0°	40°	0°	40°	0°	40°	0°	40°
Ausladung [m]								
2,0								
3,0	3,0							
4,0	3,0							
5,0	3,0		3,0					
6,0	3,0		3,0					
7,0	2,9		3,0		3,0			
8,0	2,6		3,0		3,0			
9,0	2,3		2,9		3,0		2,0	
10,0	2,1	1,6	2,7		2,9		2,0	
11,0	2,0	1,5	2,5		2,7		2,0	
12,0	1,8	1,4	2,4	1,5	2,6		2,0	
13,0	1,7	1,4	2,2	1,5	2,5		2,0	
14,0	1,6	1,3	2,1	1,5	2,4	1,5	2,0	
15,0	1,6	1,3	2,0	1,4	2,3	1,5	2,0	
16,0	1,5	1,3	1,9	1,4	2,2	1,4	2,0	1,5
18,0	1,1		1,7	1,3	1,8	1,4	1,7	1,4
20,0			1,6	1,3	1,5	1,3	1,3	1,4
22,0			1,3		1,1	1,3	1,0	1,3
24,0			1,0		0,9	1,3	0,8	1,3
26,0					0,6	1,0		1,0
28,0								0,7
30,0								0,5
32,0								
34,0								
36,0								
38,0	Tab-Nr.: 643R-30.0/75/2642/1.9/12.16 SA13							
Strangzahl	1	1	1	1	1	1	1	1
I	0%		100%		100%		100%	
II	0%		0%		50%		100%	
III	0%		0%		50%		100%	

643E Traglastwerte



Schnabelausleger HA-S

	Auslegerlänge [m]																				
	9,0			12,5			16,0			19,5			23,0			26,5			30,0		
Gegengewicht [t]																					
Abstützbreite [%]																					
Ausladung [m]																					
2,0																					
3,0	3,5	3,5	3,5	3,5	3,5	3,5	3,5	3,5	3,5	3,5	3,5	3,5	3,5	3,5	3,5	3,5	3,5	3,5	3,5/3,5	3,5/3,5	3,5/3,5
4,0	3,5	3,5	3,5	3,5	3,5	3,5	3,5	3,5	3,5	3,5	3,5	3,5	3,5	3,5	3,5	3,5	3,5	3,5	3,5	3,5	3,5
5,0	3,5	3,5	3,5	3,5	3,5	3,5	3,5	3,5	3,5	3,5	3,5	3,5	3,5	3,5	3,5	3,5	3,5	3,5	3,5	3,5	3,5
6,0	3,5	3,5	3,3	3,5	3,5	3,2	3,5	3,5	3,1	3,5	3,5	3,5	3,5	3,5	3,5	3,5	3,5	3,5	3,5	3,5	3,5
7,0	3,5/6,7	3,5/6,7	2,2/6,7	3,5	3,5	2,0	3,5	3,5	2,0	3,5	3,5	2,4	3,5	3,5	2,7	3,5	3,5	2,9	3,5	3,5	2,9
8,0				3,5	3,5	1,3	3,5	3,5	1,3	3,5	3,5	1,6	3,5	3,5	1,9	3,5	3,5	2,1	3,5	3,5	2,2
9,0				3,5	3,5	0,9	3,5	3,5	0,9	3,5	3,5	1,2	3,5	3,5	1,3	3,5	3,5	1,5	3,5	3,5	1,6
10,0				3,5	2,8		3,5	3,0	0,5	3,5	3,3	0,7	3,5	3,5	1,0	3,5	3,5	1,2	3,5	3,5	1,2
11,0				3,5/10,2	2,6/10,2		3,5	2,4		3,5	2,7		3,5	2,9	0,6	3,5	3,1	0,8	3,5	3,3	0,9
12,0							3,3	1,9		3,5	2,1		3,5	2,4		3,5	2,6	0,5	3,5	2,8	0,6
13,0							2,7	1,4		3,1	1,7		3,4	2,0		3,5	2,2		3,5	2,3	
14,0							2,3/13,7	1,0/13,7		2,6	1,4		2,9	1,6		3,1	1,8		3,3	1,9	
15,0										2,2	1,0		2,4	1,3		2,7	1,5		2,8	1,6	
16,0										1,8	0,8		2,1	1,0		2,3	1,2		2,4	1,3	
17,0										1,6	0,6		1,7	0,8		2,0	1,0		2,1	1,1	
18,0										1,5/17,2	0,5/17,2		1,5	0,6		1,7	0,8		1,8	0,9	
19,0													1,2			1,4	0,6		1,6	0,7	
20,0													1,0			1,2			1,3	0,6	
21,0													1,0/20,7			1,0			1,1		
22,0																0,8			1,0		
23,0																0,7			0,8		
24,0																0,5			0,6		
25,0																0,5/24,2			0,5		
26,0																					
27,0	Tab.-Nr.: 643M-30.0/75/2642/1.9/12.16 HA-S																				
28,0	Tab.-Nr.: 643M-30.0/75/2000/1.9/12.16 HA-S																				
Strangzahl	1	1	1	1	1	1	1	1	1	1	1	1	1	1	1	1	1	1	1	1	1
I	0%			50%			100%			100%			100%			100%					
II	0%			0%			0%			25%			50%			75%					
III	0%			0%			0%			25%			50%			75%					
bei angeklappter Spitze																					
Traglastreduzierung [kg]	-			-			-			-			-			-					

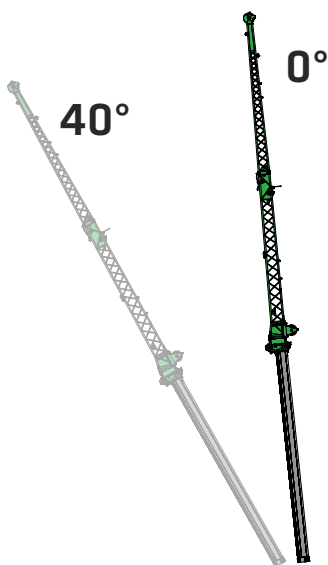
643E Traglastprogramme

	Hauptausleger HA			Schnabelausleger HA-S			Spitzenausleger SA 6,5 m			Spitzenausleger SA 13 m		
Gegengewicht [t]												
Unterwagenspurbreite	100 %	50 %	frei	100 %	50 %	frei	100 %	50 %	frei	100 %	50 %	frei
1,9 t	360°	360°	360°	360°	360°	360°	360°	-	-	360°	-	-

Anmerkung:

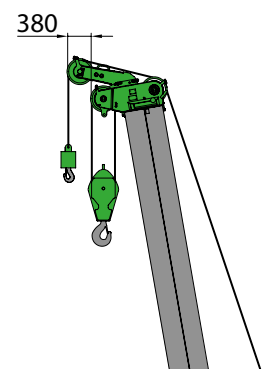
- Die angegebenen Traglastwerte gelten für ebenen ($\pm 0,3^\circ$) und festen Stand der Maschine.
- Traglastwerte sind in Tonnen angegeben und gelten für 360 Grad.
- Die Traglasten entsprechen der DIN 15019.2 und ISO 4305.
- Das Gewicht der Lastaufnahmemittel (Haken, Gehänge) ist von den Traglastwerten abzuziehen.
- Lastwerte müssen begrenzt oder vermindert werden, um ungünstige Bedingungen zu berücksichtigen, wie weichen oder unebenen Boden, schräge Gefälle, Wind, Seitenlasten, schwingende Lasten, Rucken oder plötzliches Stoppen der Ladungen, Unerfahrenheit des Personals, Fahren mit Last.
- Zulässiger Seilzug je Strang bei Kranbetrieb ist für Seildurchmesser 14mm - 3.500 kg
- Die angegebenen Traglastwerte sind nur zur Orientierung. Die jeweils gültigen Traglastwerte entnehmen Sie bitte den Tabellen in der Betriebsanleitung.
- Traglasten sind optional auch für $2^\circ/4^\circ$ Schräglage erhältlich.

643E Spitzenausleger

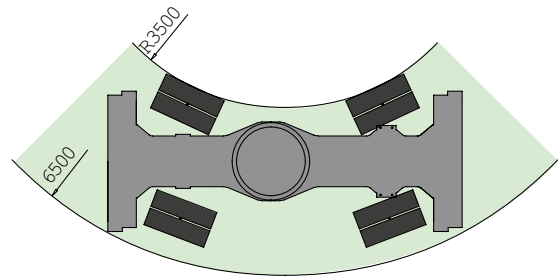
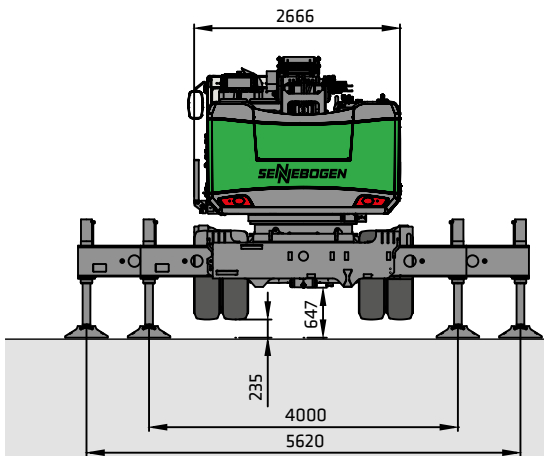


Varianten Spitzenausleger

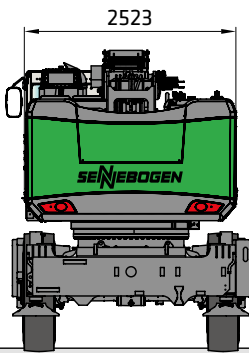
- Spitzenausleger 6,5 m
max. 2-strängig, mögliche Offsetwinkel $0^\circ/40^\circ$
- Spitzenausleger 13 m
mit 6,5 m Verlängerung,
1-strängig, Offsetwinkel $0^\circ/40^\circ$
- Schnabelausleger
3,5 t Tragfähigkeit, 1-strängig



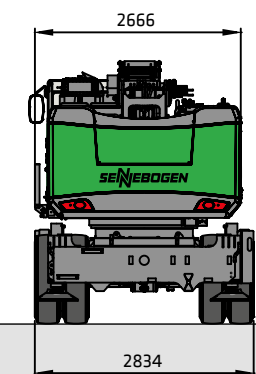
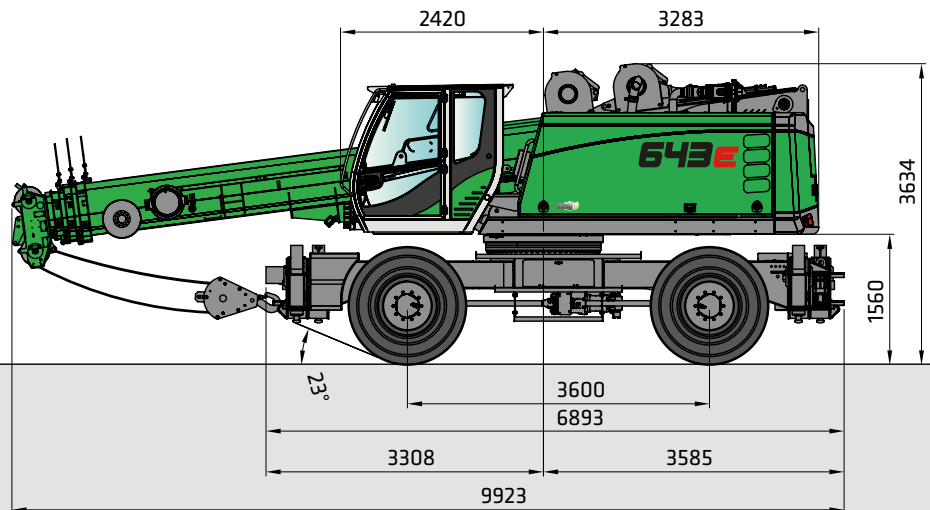
643E Transportmaße und -gewichte



643 Mobilunterwagen mit integrierter 4-Punkt-Abstüzung
Einsatzgewicht: ca. 27 t (mit 13 m Spitze, 2 Hubwinden,
Gegengewicht 1,9 t sowie Haken 25 t)

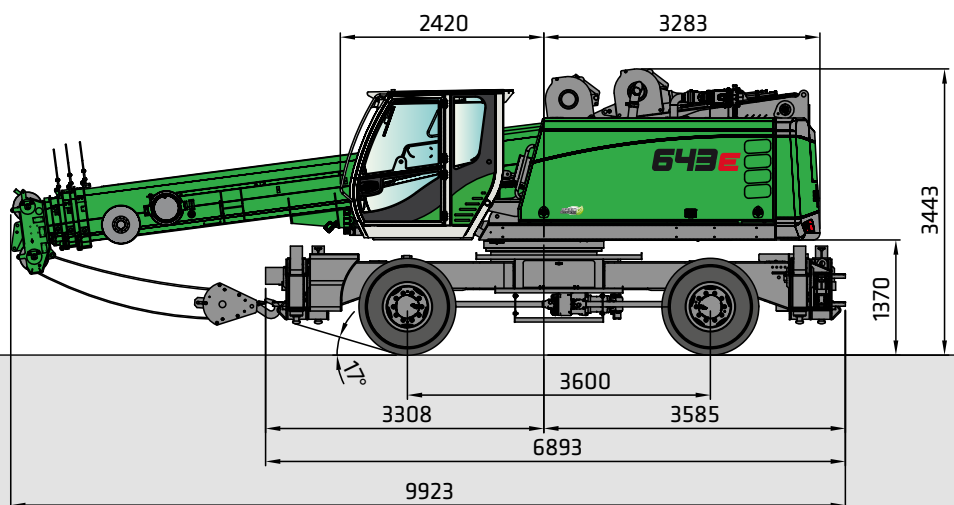


Single-Bereifung
4 x 14.00-24

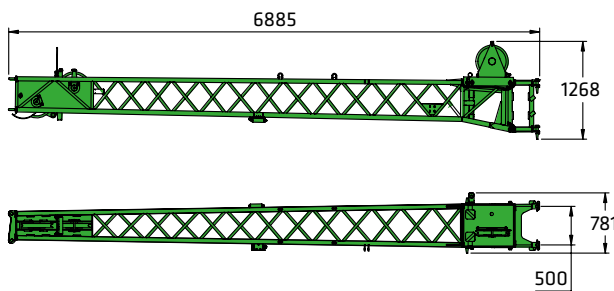


Zwillings-Bereifung
8 x 12.00-20

Transportgewicht: ca. 27.000 kg (13 m Spitze, 2 Hubwinden)

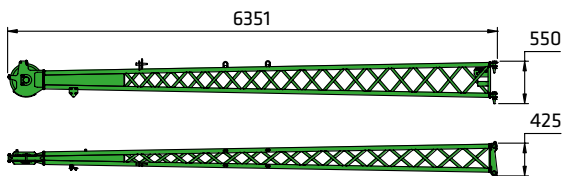


643E Transportmaße und -gewichte



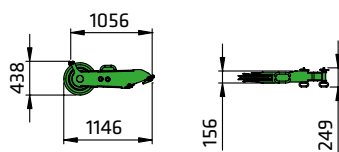
Spitzenausleger 6,5 m

600 kg



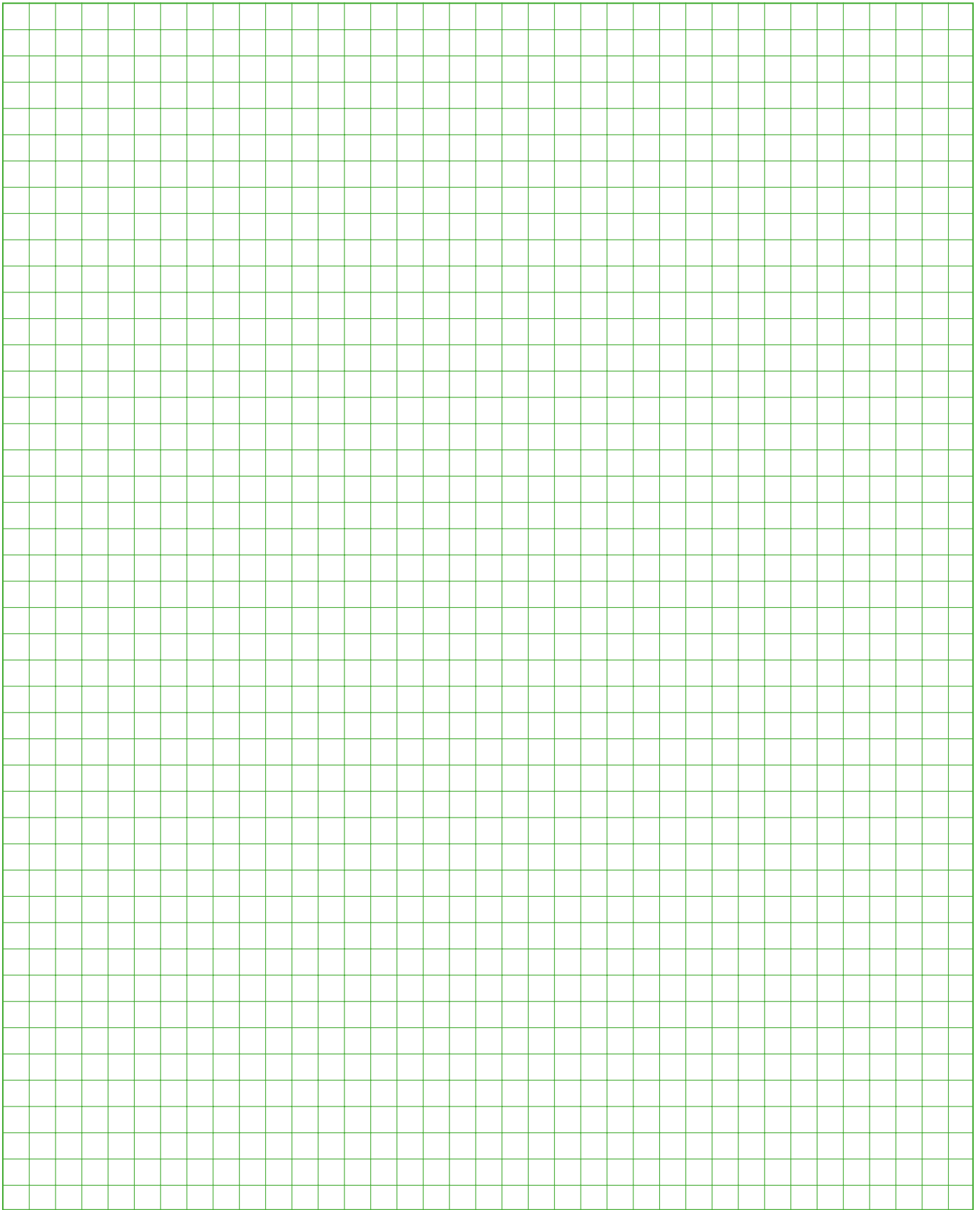
Spitzenausleger Verlängerung 6,5 m

250 kg



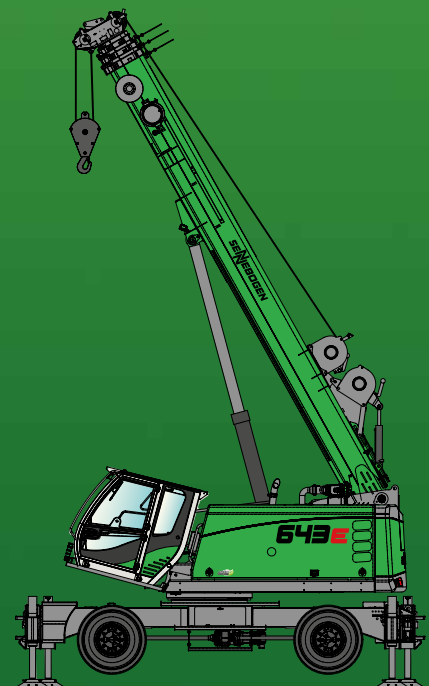
Schnabelausleger

50 kg



643E

M



Dieser Katalog beschreibt Maschinenmodelle, Ausstattungsumfänge einzelner Modelle und Konfigurationsmöglichkeiten (Serienausstattung und Sonderausstattung) der von der SENNEBOGEN Maschinenfabrik GmbH gelieferten Maschinen. Geräteabbildungen können Sonder- und Zusatzausstattungen enthalten. Je nach Land, in das die Maschinen geliefert werden, können Abweichungen von der Ausstattung und Toleranzen möglich sein, insbesondere bzgl. der Serien- und Sonderausstattung.

Alle verwendeten Erzeugnisbezeichnungen können Marken der SENNEBOGEN Maschinenfabrik GmbH oder anderer, zuliefernder Unternehmen sein, deren Benutzung durch Dritte für deren Zwecke die Rechte der Inhaber verletzen kann.
Bitte informieren Sie sich bei Ihrem SENNEBOGEN Vertriebspartner vor Ort über die angebotenen Ausstattungsvarianten. Gewünschte Leistungsmerkmale sind nur dann verbindlich, wenn sie bei Vertragsschluss ausdrücklich vereinbart werden. Liefermöglichkeiten und technische Änderungen vorbehalten. Alle Angaben sind ohne Gewähr. Ausstattungsänderungen und Weiterentwicklungen vorbehalten.
© SENNEBOGEN Maschinenfabrik GmbH, Straubing/Deutschland. Nachdruck, auch auszugsweise, nur mit schriftlicher Genehmigung der SENNEBOGEN Maschinenfabrik GmbH, Straubing/Deutschland.

SENNEBOGEN

SENNEBOGEN
Maschinenfabrik GmbH
Sennebogenstraße 10
94315 Straubing, Germany

Tel. +49 9421 540-144/146
marketing@sennebogen.de

BestellNr. 299148
643 M-E-081710-011910-0919d

GO FOR GREEN

 www.sennebogen.com