

**POTAIN**<sup>®</sup>  
by **Manitowoc**

# Hup 40-30

**HÖCHSTE VIELSEITIGKEIT.  
GEWINNMAXIMIERUNG.**



Hup 40-30

**POTAIN**

**HÖCHSTE VIELSEITIGKEIT  
MIT GEWINNMAXIMIERUNG.**



## Höchste Flexibilität und Leistung eines Selbstmontagekrans mit 40 m (131 ft) Ausleger.

Warum mehr Krane anschaffen, als Sie wirklich brauchen? Dank seiner revolutionären Konstruktion, einem 40 m (131 ft) Ausleger und einer besseren Kranauslastung, kann Ihnen der neue Selbstmontagekran Potain Hup 40-30 zu mehr Projekten verhelfen. Mit dem Resultat einer höheren Rendite auf Ihre Kraninvestition.

- > Führend in seiner Klasse
- > Beispiellose kompakte Konstruktion für schwierige Einsatzorte und optimalen Transport
- > Mehrere integrierte Konfigurationen für die verschiedensten Baustellenanforderungen
- > Neue Smart Set-up Software für eine einfachere Kranmontage mittels der exklusiven Potain Fernsteuerung



# MAXIMALE REICHWEITE FÜR KLASSENBESTE LEISTUNGEN

Die neue Krantechnik bietet zahlreiche Konfigurationsmöglichkeiten für noch mehr Huboptionen. Ein einziger Mast bietet zwei Teleskop-Höhen und drei Auslegerpositionen plus die Möglichkeit der Verkürzung durch Einklappen des Auslegers. Dadurch bieten sich 16 verschiedene Krankonfigurationen

- ▼ Teleskopierbarer Mast bietet Ihnen Hakenhöhen von 25 m (82 ft) oder 30 m (98 ft)
- ▼ Das automatische Montagesystem benötigt keine zusätzlichen Mastelemente und verringert so die Rüstzeit



Neue Technologien für die Hup-Krane

**Neu** > **Das Hochleistungshubwerk (HPL)** bietet die klassenbeste und extrem schnelle Möglichkeit zum Heben maximaler Lasten

**Neu** > **Das Hochleistungsschwenkwerk (HPS)** bietet eine höhere Genauigkeit und Ansprechbarkeit bei den Kranbewegungen für eine bessere Kontrolle durch den Bediener beim Schwenken von Lasten

> **Die exklusive Leistungsregelung** mit 480V und 3 Phasen bietet Ihnen die Möglichkeit, sich der vor Ort verfügbaren Leistung anzupassen

**Neu** > **Die permanente Vierfachseilsicherung** ermöglicht eine ununterbrochene Hubleistung mit hohen Geschwindigkeiten, die sich automatisch der jeweiligen Last anpassen



- ✓ Der 40 m (131 ft) lange Ausleger mit seinen drei Positionen sorgt für mehr Flexibilität. Kann horizontal oder in zwei Anstellwinkeln von 10° und 20° genutzt werden



**NEU**

## POTAIN Hup 40-30 Selbstmontagekran

- > Max. Tragfähigkeit: 4 t (4.4 USt)
- > Max. Ausladung: 40 m (131 ft)
- > Max. Hakenhöhe mit horizontalem Ausleger: 25,6 m (84 ft) / 30 m (98 ft)
- > Max. Hakenhöhe bei 20° Auslegerwinkel: 40 m (131,2 ft)
- > Max. Last an der Auslegerspitze: 1 t (1.1 USt)
- > Abstützfläche: 4,5 m x 4,5 m (14.8 ft x 14.8 ft)
- > Drehradius: 2,50 m (8,2 ft)

# UNÜBERTROFFENES KOMPAKTES DESIGN FÜR SCHWIERIGE BAUSTELLEN UND EINFACHEN TRANSPORT

Das klassenbeste kompakte Paket eignet sich ideal für Baustellen mit beengtem Arbeitsraum: 14 m (45 ft) lang im eingeklappten Zustand und maximal 3,9 m (12,8 ft) hoch, für den einfachen Transport. Das kompakte Paket benötigt keine zusätzlichen Mastelemente, wodurch das Paket kleiner, und die Transportlogistik weniger aufwändig werden, wodurch Kosten gespart werden.

Die kompakte Konstruktion des Hup 40-30 beschleunigt die Rüstzeiten und macht sie einfacher mit einem Minimum an Aufwand für den Betreiber

- ✓ Hup 40-30 ist mit Igo Transportachsen kompatibel



- ^ Exklusives kompaktes Paket für den Transport



- ^ Schnell und einfach zu regulierendes Abstütssystem, inclusive 6 einstellbarer Positionen zur Kompensation von Geländeunebenheiten

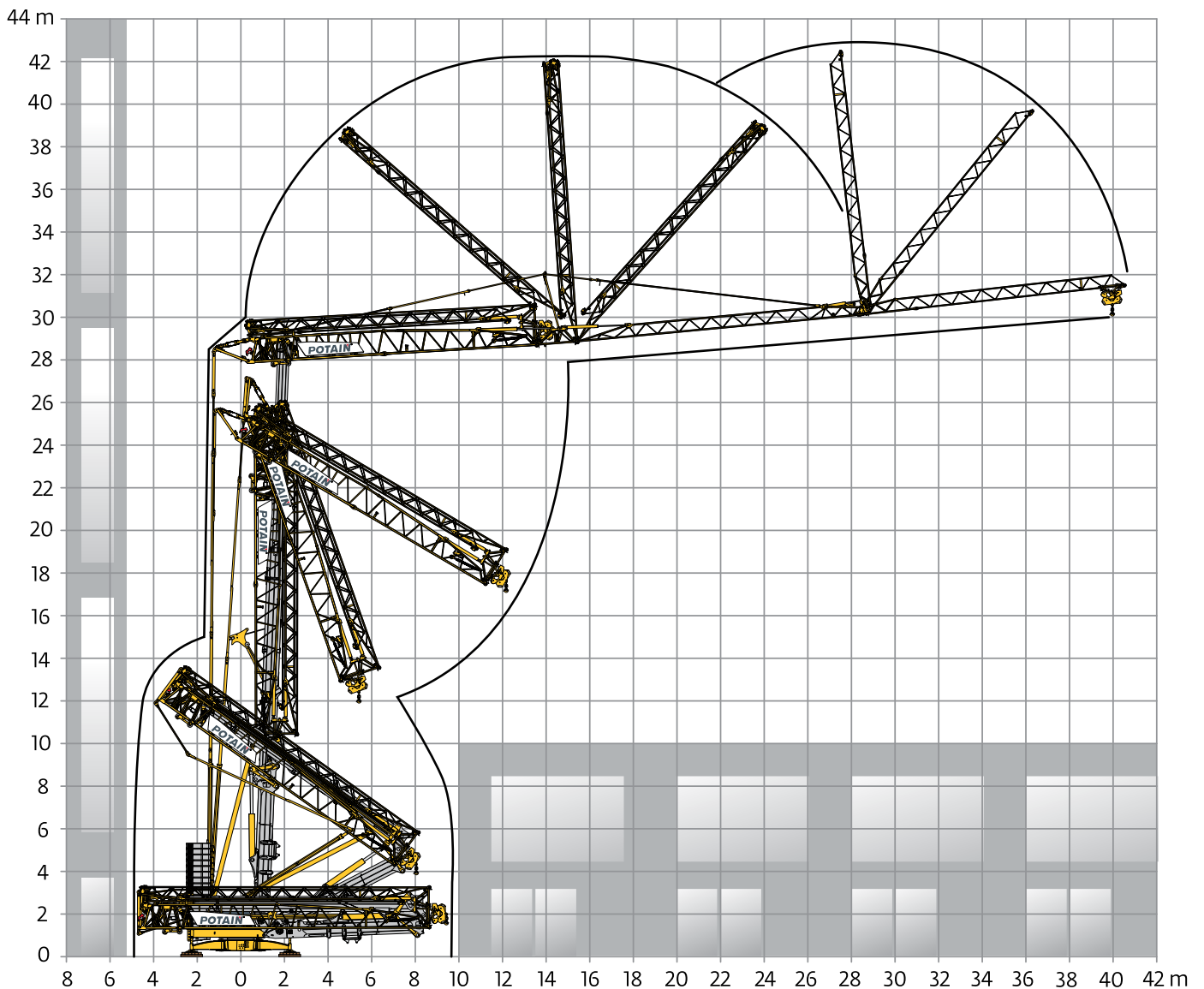


- ^ Der leicht zu öffnende Steuerschrank bietet freien Zugang für Wartungsarbeiten

## Die innovative Entfaltungstechnologie ermöglicht einen Aufbau selbst unter beengtesten Platzverhältnissen

Der Ausleger wird in der Höhe ausgeklappt und spart so Platz unterhalb des Auslegers bei

- ✓ Arbeiten nahe an Gebäuden.



- ^ 14 m (45 ft) kompakte Transportlänge



Hup 40-30

POTAIN



# EXKLUSIVE FERNSTEUERUNGSMERKMALE

Dank der neu entwickelten Funkfernsteuerung und deren Funktionen ist der Selbstmontagekran Potain Hup 40-30 noch bedienerfreundlicher. Der Kran bietet eine gesteigerte Produktivität und Anpassbarkeit an verschiedene Aufgaben am Einsatzort, von einfachen Hubarbeiten und dem Einbringen von Beton bis zu Präzisionshuben

Aufbau und Bedienung sind zu 100% ferngesteuert und gewährleisten somit einen bedienerfreundlichen und sicheren Betrieb.

## Antriebssteuerung

Drei anwählbare Fahrprofile auf der Funkfernsteuerung ermöglichen den Kranführer, die Arbeitsgeschwindigkeit des Kranes den jeweiligen Einsatzbedingungen anzupassen:

**Hochpräzise, Standard** und **dynamisch**.

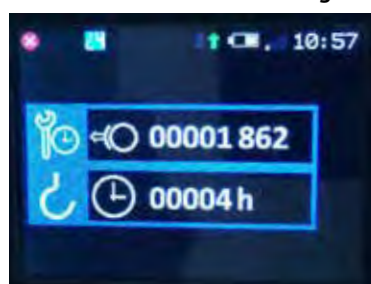
Die Anwahl vom Mikro - Hub auf der Fernsteuerung ermöglicht Hubgeschwindigkeiten für hohe Präzision.

## Fahr- und Wartungsbildschirm

Anzeige des aktuellen Radius



Hubwerks- und Betriebsanzeige



Beispiel: Hubbewegung

Fahranzeigen



Kranwartungsunterstützung

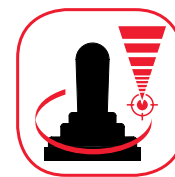


Beispiel: Fehlerbeschreibung



^ Neue Ergonomie:

- neuer großer Farbbildschirm
- Bildschirmlavigation per Jogdial



< Ausladung und Auslastung  
Weißer Text: aktueller Wert  
Blauer Text: maximaler Wert  
bei 26,1 m, der Kran kann bis zu 1,7t heben/ die 980 kg Last kann bis 40m Ausladung verteilt werden



CraneSTAR Diag  
Optional verfügbar

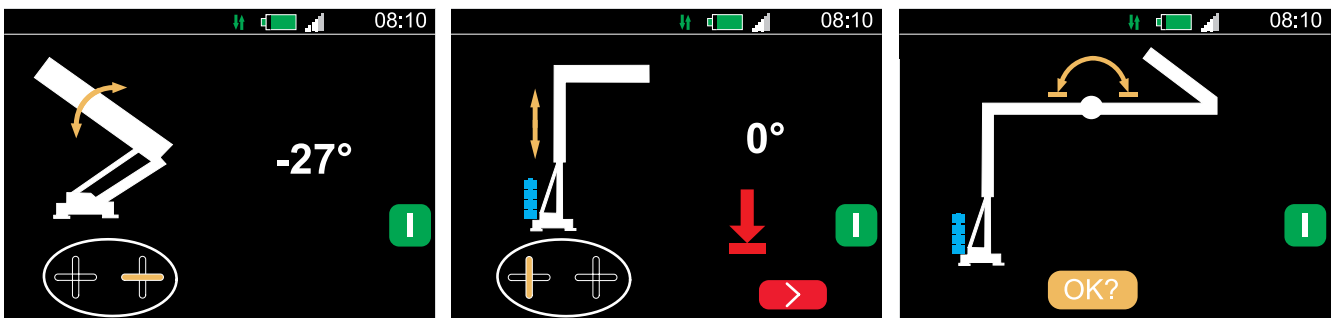
# NEUE SMART SET-UP SOFTWARE FÜR EINE EINFACHERE KRANMONTAGE

## Smart Set-up

Smart Set-up ist die exklusive Potain Software mit einer intuitiven Bedienoberfläche für eine einfachere Montage und Demontage des Hup 40-30 mit schrittweisen Anweisungen, die auf dem Bildschirm der Fernsteuerung zu sehen sind.



✓ **Neue Smart Set-up** Software mit intuitiver Bedienoberfläche für die einfache und schrittweise Kranmontage





Die ferngesteuerte  
Kranmontage erfolgt  
besonders rasch, bequem und  
sicher.



## Manitowoc Kräne

### Regionale Hauptgeschäftsstellen

#### Amerika

**Manitowoc, Wisconsin, USA**

Tel.: +1 920 684 6621

Fax: +1 920 683 6277

**Shady Grove, Pennsylvania,**

**USA**

Tel.: +1 717 597 8121

Fax: +1 717 597 4062

#### Europa, Nahost, Afrika

**Dardilly, Frankreich**

Tel.: +33 (0)4 72 18 20 20

Fax: +33 (0)4 72 18 20 00

#### China

**Shanghai, China**

Tel.: +86 21 6457 0066

Fax: +86 21 6457 4955

#### Großraum Asi- en-Pazifik

**Singapur**

Tel.: +65 6264 1188

Fax: +65 6862 4040



### Manitowoc Crane Care immer für Sie da.

Vertrauen Sie einem hochentwickelten Kranservice für die Absicherung der Einsatzbereitschaft

Das ist kein rechtsverbindliches Dokument. Aufgrund ständiger Weiterentwicklungen im Rahmen des technischen Fortschritts behalten wir uns das Recht vor, unangekündigte Änderungen an technischen Daten, Ausrüstungen und Preisen vorzunehmen. Die in diesem Dokument enthaltenen Abbildungen können optional angebotene Ausrüstungen und Zubehörteile zeigen und enthalten eventuell nicht die gesamte Standardausrüstung.



### Manitowoc Finance hilft Ihnen bei der Erwirtschaftung eines positiven betriebsergebnisses.

Finanzinstrumente, die Ihnen dabei helfen, mit Lösungen von den Marktchancen zu profitieren, die Ihren Bedürfnissen entsprechen.