

**POTAIN**  
by **Manitowoc**

Igo M 14



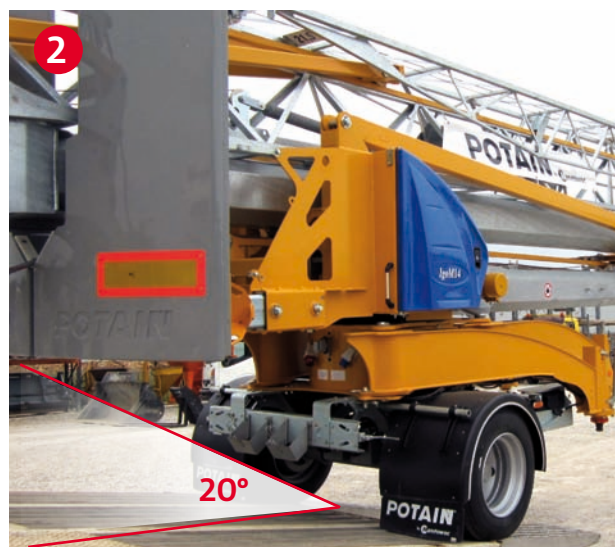
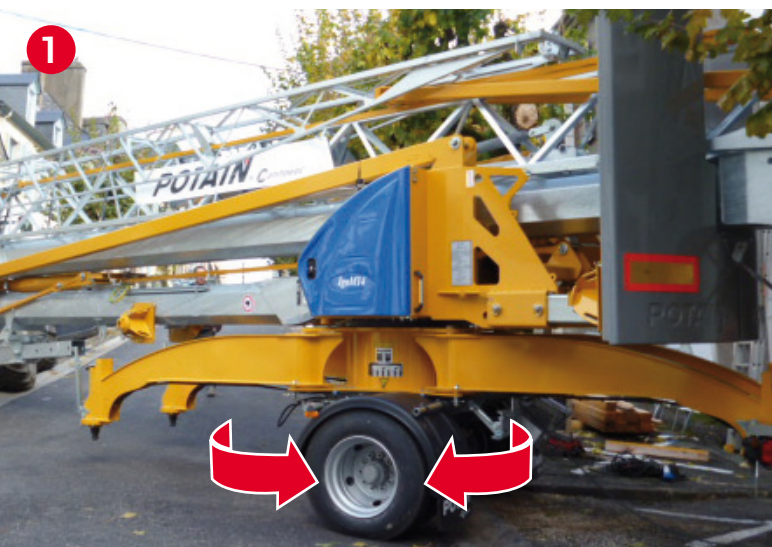
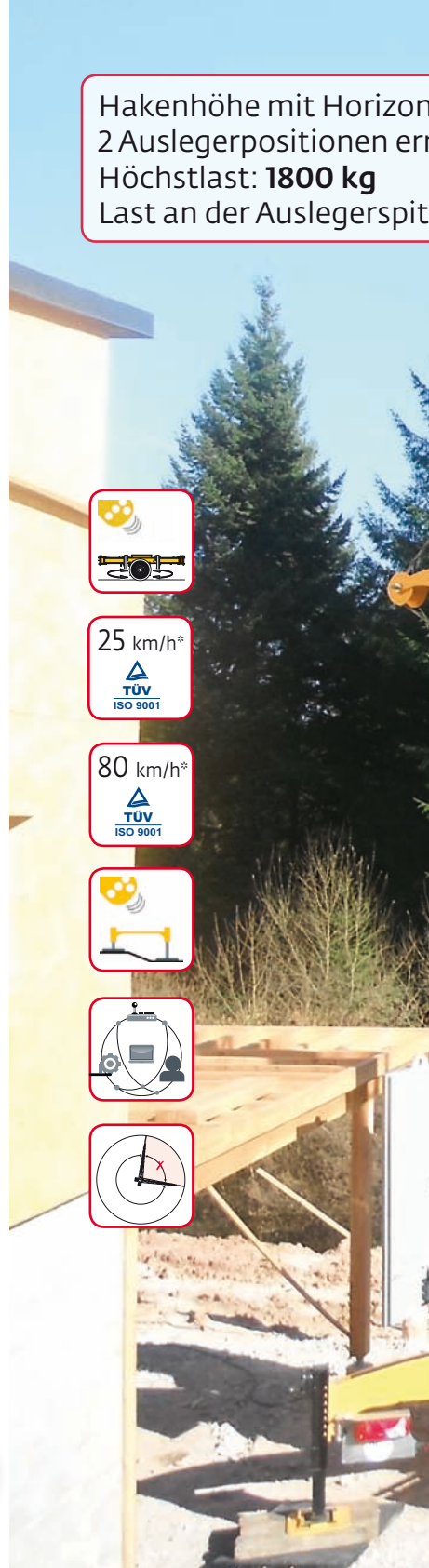
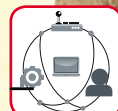


# VORTEILE der Marke POTAIN ...

- 1** GEBREMSTE LENKACHSE, +/- 20° LENKBAR  
Einstellbare Zugdeichsel (3 Positionen) oder Aufsattleinrichtung
  - 2** ZAHLREICHE SPREIZHOLMPOSITIONEN  
Abfahrtswinkel größer als 20°  
Optimale Bodenfreiheit, mehr als 400 mm  
Verlassen der Baustelle in beiden Richtungen
  - 3** HYDRAULISCHE ABSTÜTZUNG  
Schutz der Zylinder gemäß Baustellengegebenheiten  
Schnelle Verriegelung mit Sicherungsmuttern
  - 4** 2 SCHWENKRADIEN  
2,5 m und 2 m
  - 5** PERMANENTER STAHLBALLAST, 2 x 2450 kg  
Vollständig für alle Konfigurationen in und außer Betrieb  
Leicht zu demontieren, falls erforderlich
  - 6** SPEZIELLE KONFIGURATION, TRANSPORT MIT FÜHRERSCHEIN KLASSE 3  
Spezifisch für Deutschland  
80 km/h mit Zugdeichsel, Radius 2,5 m, Ballast 2 x 2020 kg
  - 7** VOLLE SICHERHEIT  
Elektronische + elektromech. Sicherheitsvorrichtungen  
Lastmessung per dynamometrischem Ring
- EXKLUSIV** FERNSTEUERUNGEN MIT ANZEIGE DER LASTDATEN  
Lenkachse, hydraulische Abstützung ...



Hakenhöhe mit Horizontal-  
2 Auslegerpositionen errei-  
Höchstlast: **1800 kg**  
Last an der Auslegerspitze





Stahlausleger: 19 m  
möglichst mehr als 25 m Hakenhöhe  
Gewicht: 600 kg auf 22 m

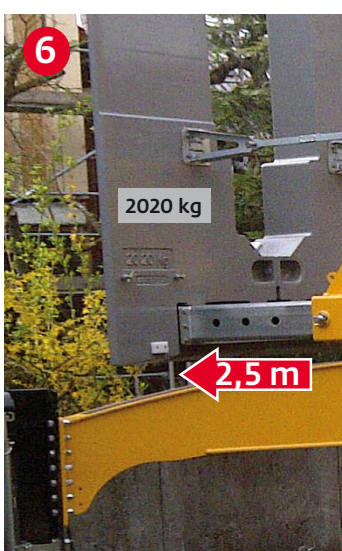
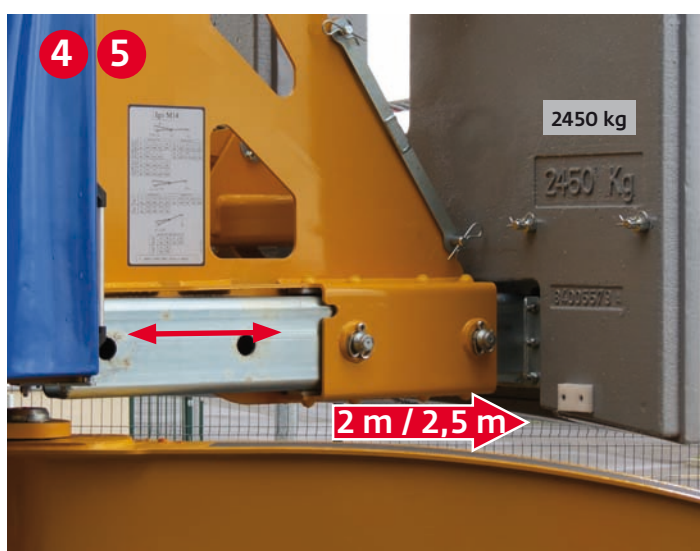
Schnelle  
Montage

Montage bei bis zu  
50 km/h Wind



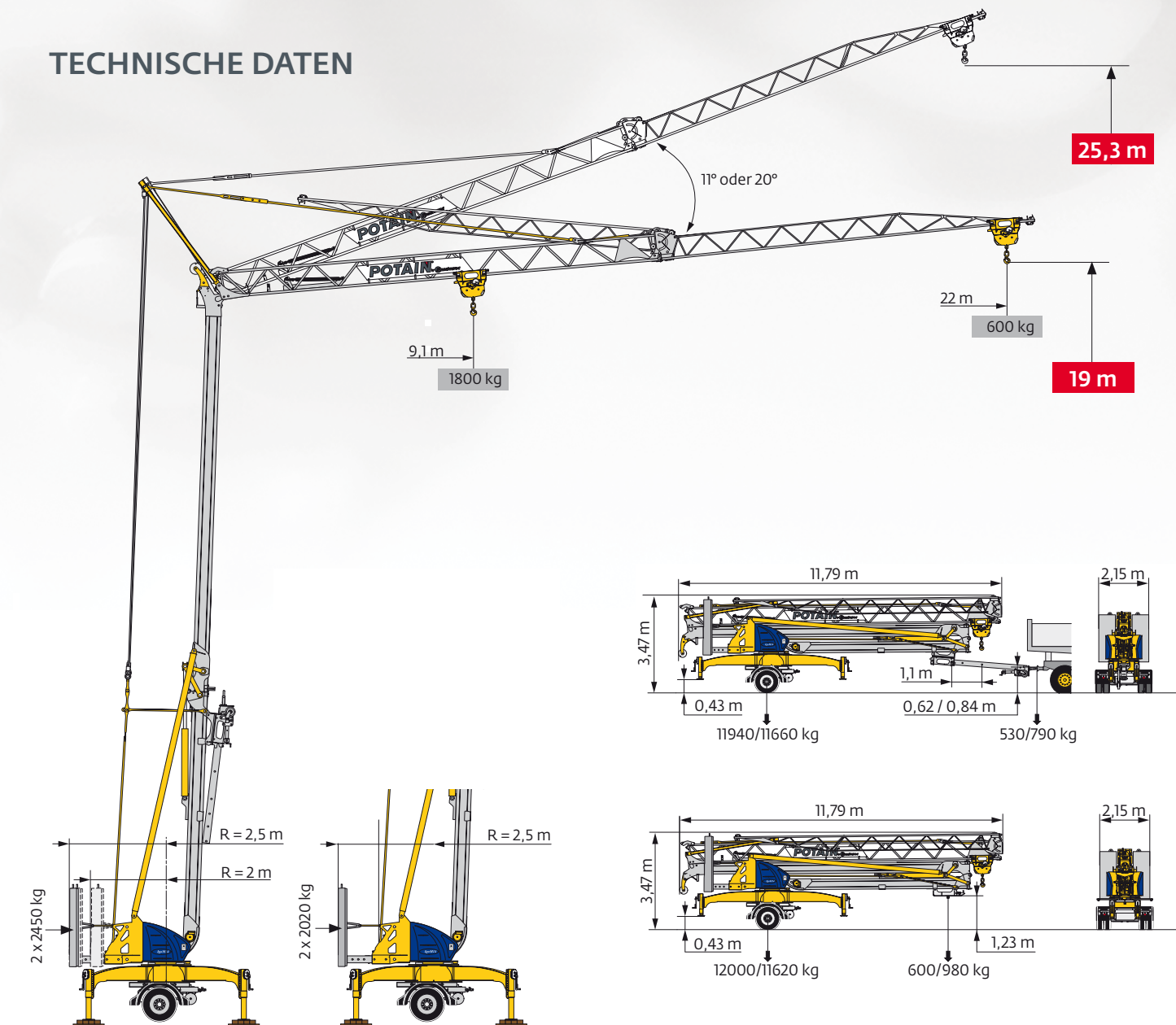
Gelenkverbindungen mit Schmierstellen  
Leichtere Wartung, längere Lebensdauer

*\* Je nach Typenprüfung*





# TECHNISCHE DATEN




 EN 14439 C50-D50  
 EN 14439 C25-D25  
 FEM 1.001-A3

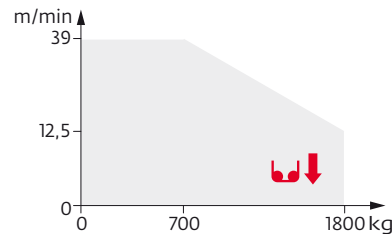
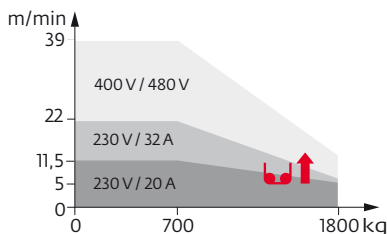
**EXKLUSIV**

HUBWERK: LVF OPTIMA

230 V  
20 A

230 V  
32 A


400 V  
480 V



Kontaktaufnahme :



**Dardilly, France**  
 Tel: +33 (0)4 72 18 20 20  
 Fax: +33 (0)4 72 18 20 00


 Zum Ansehen des Videos Igo M 14

© Maniowoc  
 Ref : 2014 19 - DE  
 www.manitowoccranes.com

Vertraglich nicht bindende unterlage

