



MIETSERVICE

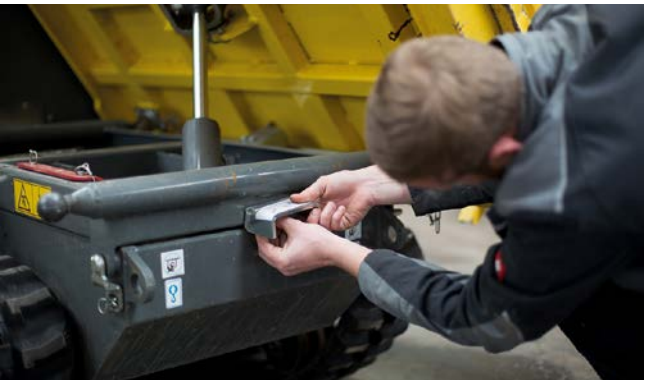
2023/2024

**VOLLER NUTZEN –
KEINE KAPITALBINDUNG**

LOUIS SCHEUCH GMBH BAUMASCHINEN – MIETE, VERKAUF & SERVICE

Was vor 70 Jahren begann, führen wir heute noch mit der gleichen Freude und Leidenschaft aus. Denn wir sind die Experten in Kassel, Fulda, Nordhausen und Umgebung für Baumaschinen, Baugeräte und GaLa-Bau-Technik.

Wir bieten Ihnen ein großes Sortiment an Maschinen und Geräten, mit denen – und auf die – Sie sorglos bauen können.



Sie wollen lieber erstmal eine Maschine oder ein Gerät mieten, bevor Sie es kaufen? Oder benötigen Sie es vielleicht nur einmal? Wir bieten Ihnen einen Mietservice. Hier können Sie Top-Maschinen mieten, bekommen eine fachmännische Beratung und einen professionellen Spezialservice.

Wir bieten Ihnen einen tollen Service, auf den Sie sich verlassen können. Melden Sie sich bei uns, wir sind für Sie da!

WWW.LOUIS-SCHEUCH.DE

INFO@LOUIS-SCHEUCH.DE



ANSPRECHPARTNER

KASSEL

TELEFON E-MAIL

Zentrale **0561 8791-0** **info@louis-scheuch.de**

Geschäftsführung

Jutta Meißner -187
0170 4585826 jutta.meissner@louis-scheuch.de

Klaus Bräutigam -188
0170 4585828 klaus.braeutigam@louis-scheuch.de

Carsten Eisele -189
0170 4585861 carsten.eisele@louis-scheuch.de

Verwaltung

Dagmar Weißing -194 dagmar.weissing@louis-scheuch.de

Nicole Brettschneider -137 nicole.brettschneider@louis-scheuch.de

Dennis Schwarzer -193 dennis.schwarzer@louis-scheuch.de

Mietservice

Axel Sinning (Hochbau) -125 axel.sinning@louis-scheuch.de

Stefan Spier (Tiefbau) -126 stefan.spier@louis-scheuch.de

Baumaschinen- & Baugeräteverkauf

Wilfried Beier -123 wilfried.beier@louis-scheuch.de

Yannik Interthal -127 yannik.interthal@louis-scheuch.de

Ersatzteilverkauf

Arno Flörke -114 arno.floerke@louis-scheuch.de

Mirko Gibhardt -118 mirko.gibhardt@louis-scheuch.de

Kundendienst

Norbert Lefoldt (Tiefbau) -131
0170 4585822 norbert.lefoldt@louis-scheuch.de

Heiko Otto (Hochbau) -133
0170 4585823 heiko.otto@louis-scheuch.de

Außendienst

Frank Dörsing 0170 4585836 frank.doersing@louis-scheuch.de

Jens Ritte -186
0170 4585827 jens.ritte@louis-scheuch.de

KASSEL

TELEFON E-MAIL

Marketing

Kristina Klein	0170 4523204	kristina.klein@louis-scheuch.de
----------------	--------------	---------------------------------

Buchhaltung

Melanie Brostmeyer	-191	melanie.brostmeyer@louis-scheuch.de
--------------------	------	-------------------------------------

Petra Vering	-190	petra.veral@louis-scheuch.de
--------------	------	------------------------------

Marina Wild	-191	marina.wild@louis-scheuch.de
-------------	------	------------------------------

FULDA

TELEFON E-MAIL

Zentrale**0661 94154-0** **fd@louis-scheuch.de****Baugeräteverkauf und Mietservice**

Manfred Fröhlig	-12	manfred.froehlig@louis-scheuch.de
-----------------	-----	-----------------------------------

Michael Hofmann	-10	michael.hofmann@louis-scheuch.de
-----------------	-----	----------------------------------

Jutta Sinning (Mietservice Hochbau)	-13	jutta.sinning@louis-scheuch.de
--	-----	--------------------------------

(Mietservice Tiefbau)	-14	
-----------------------	-----	--

Außendienst

Stefan Hugo	-11 0170 4585838	stefan.hugo@louis-scheuch.de
-------------	---------------------	------------------------------

NORDHAUSEN

TELEFON E-MAIL

Zentrale**03631 6020-66** **ndh@louis-scheuch.de****Baugeräteverkauf und Mietservice**

Danny Paulmann (Verkauf)	-66	danny.paulmann@louis-scheuch.de
--------------------------	-----	---------------------------------

Felix Schramm (Mietservice)	-66	felix.schramm@louis-scheuch.de
-----------------------------	-----	--------------------------------

Außendienst

Thomas Nolte	0170 4585837	thomas.nolte@louis-scheuch.de
--------------	--------------	-------------------------------

Andreas Fuß	0170 4585882	andreas.fuss@louis-scheuch.de
-------------	--------------	-------------------------------

INHALT

Krane

POTAIN Stationäre Turmdrehkrane	8
POTAIN Mobile Turmdrehkrane	8
Krangreifer	10
BÖCKER & MIDI Anhängerkrane	10
SENNEBOGEN Telekrane	12
LISSMAC/STEINWEG/BÖCKER Minikrane	14
LISSMAC Maurerarbeitsbühnen	14

Bagger

WACKER NEUSON Kompaktbagger	16
WACKER NEUSON Mobilbagger	18

Radlader

KRAMER Radlader	20
Wurzelgreifer	20
KRAMER Teleradlader	22
KRAMER Teleskoplader	22

Dumper

WACKER NEUSON Raddumper	24
WACKER NEUSON Kettendumper	24

Recyclingtechnik

Stationäre Flächensiebe	26
-------------------------	----

Elektromodelle

WACKER NEUSON & KRAMER	28
------------------------	----

Hydraulikhämmer & Erdbohrer

ATLAS COPCO Hydraulikhämmer	30
ATLAS COPCO Hydraulikaggregat	30
Erdbohrer	30

Holzzerkleinerer & -spalter

LANCMANN Mobil-Holzspalter	32
SCHLIESING Holzzerkleinerer	32
FÖRST Holzhäcksler	32

Vibrationsstampfer & -platten

WACKER NEUSON Vibrationsstampfer	34
WACKER NEUSON Vibrationsplatten	34

Walzen

WACKER NEUSON Grabenwalze	36
WACKER NEUSON Vibrationswalzen	36
WACKER NEUSON Innenrüttler	36

Aufbruchhämmer

Elektro-Aufbruchhämmer	38
Benzin-Aufbruchhämmer	38

Kompressoren & Förderbänder

COMPAIR Schraubenkompressoren	38
LISSMAC Förderbänder	38

Zubehör

VOGT Druckluftlanze	40
Tischsäge, Steinsägen	40
Fugenschneider	40
Schmutzwasser-Tauchpumpen	42
Abziehpatsche	42
Fahrplatten/Bodenschutzplatten	42
Wildkrautbürsten	44
Baumscheren	44

Baustelleneinrichtung

Lichtmasten	46
Bauzäune	46
Bauwagen und Container	46
Stromerzeuger	48
Hochleistungsventilatoren	48
Luftentfeuchter	48

Stützen, Verbau & Hebegeräte

Stahlrohrstützen	50
Schrägstützen/Zug- und Druckstützen	50
PROBST Hebegeräte	50
SBH Grabenverbau/Stahlverbau	50

Allgemeine Mietbedingungen	52
-----------------------------------	----

POTAIN Stationäre Turmdrehkrane

Typ	Ausladung	Hakenhöhe	Höchstlast
Igo 21	26 m	19,3 m	1.800 kg
HD 21/HD 25	25/27 m	18,5 m	2.000 kg
Igo 26	26 m	20 m	3.200 kg
HD 30 -2 (-3)	30 m	21 m	2.000 kg (3.000 kg)
HD 32/Igo 32	30 m	22 m	4.000 kg
Igo 36	32 m	22 m	4.000 kg
Hup 32-27	32 m	21,30/27 m	4.000 kg
GTMR 331 B (C)	35 m	20 m (mit ME max. 26 m)	4.000 kg
GTMR 336 A (B)	40 m	21,5 m (mit ME max. 30,5 m)	4.000 kg
Igo 50	40 m	23,2 m	4.000 kg
Hup 40-30	40 m	25,6/30 m	4.000 kg
Igo T 70	40 m	20 m (mit ME max. 35 m)	4.000 kg
GTMR 346 A (B)	45 m	21,5 m (mit ME max. 30,5 m)	5.000 kg (6.000 kg)
Igo T 85	45 m	23 m (mit ME max. 38 m)	6.000 kg
HDT 80	45 m	34,2 m	6.000 kg
Igo T 99	48 m	23,50 m (mit ME max. 38,50 m)	6.000 kg
Igo T 130	50 m	22,3 m (mit ME max. 37,3 m)	8.000 kg

POTAIN Mobile Turmdrehkrane

Typ	Ausladung	Hakenhöhe	Höchstlast
Igo MA 13	22 m	16 m	1.800 kg
Igo M 14	22 m	19 m	1.800 kg
Igo MA 21	26 m	19,3 m	1.800 kg
Hup M 28-22	28 m	19,6 m	2.200 kg



Tragkraft bei max. Ausladung

700 kg

800 kg

1.100 kg

850/800 kg

1.000/1.100 kg

1.100 kg

1.000 kg

1.000 kg
(1.200 kg)

1.000 kg
(1.200 kg)

1.100 kg

1.000 kg

1.450 kg

1.000 kg
(1.100 kg)

1.400 kg

1.350 kg

1.400 kg

1.400 kg



Zubehör für Turmdrehkrane:

Funkfernsteuerung, Transportachsen, Mastelemente, Anschlusskabel, Ladegabeln, Betonsilos, Anschlagmittel, Anschluss-Verteilerschränke, Unterbau Material

Potain-Turmdrehkrane und Zubehör: Mietpreise auf Anfrage!

ME = Mastenelement

Tragkraft bei max. Ausladung

400 kg

600 kg

700 kg

850 kg

Mietpreise

Mietpreise auf Anfrage

(Mindestmietdauer
1 Woche)

Krangreifer

Typ	Greiflänge	Höchstlast
PE 1	1,00 m	1.250 kg

BÖCKER Anhängerkrane

Typ	Ausfahrlänge max.	Nutzlast
AHK 30/1500 AHK 30/1500 KS	30 m	1.500 kg

Zubehör

Typ	Tagesmietpreise
Ziegelzange Ziegelverteiler Alu-Kippmulde Alu-Palettengabel, 1 t Arbeitskorb	Mietpreise auf Anfrage

MiDi Anhängerkran

Typ	Ausfahrlänge max.	Nutzlast
LT 14 RD	14,20 m	1.500 kg





Gewicht

150 kg



1 Tag	Tagesmietpreise	
	ab 5 Tagen	ab 20 Tagen
25,-	10,-	5,-

Gewicht

3.500 kg

1 Tag	Tagesmietpreise	
	ab 5 Tagen	ab 20 Tagen



Böcker AHK 30/1500

Gewicht

2.850 kg



MiDi LT 14 RD

1 – 3 Tage	Mietpreise		1 Monat
	ab 4. Tag – 1 Woche		
250,- (pro Tag)	650,- (pro Woche)	1.950,- (pro Monat)	
zzgl. 150,- € Einweisung	zzgl. 150,- € Einweisung	inkl. Einweisung	

SENNEBOGEN Telekrane

Typ	Leistung	Tragkraft	Reichweite
613 M	100 kW / 135 PS	16 t	24 m
613 R	100 kW / 135 PS	16 t	24 m
643 M	129 kW / 175 PS	40 t	30 m
643 R	129 kW / 175 PS	40 t	30 m
653 R	129 kW / 175 PS	50 t	30,4 m
673 R	164 kW / 223 PS	70 t	36 m



Sennebogen 643 M



Sennebogen 643 R





Einsatzgewicht

19,7 t

24,3 t

27 t

42 t

50,2 t

71,5 t

Sennebogen Mietpreise,
weitere Modelle und Ausrüstung
auf Anfrage!



Sennebogen 613 R



Sennebogen 613 M



LISSMAC/STEINWEG/BÖCKER Minikrane

mit 2 bzw. 4 Antrieben

Typ	Spannung	Hakenhöhe
LMK 400 TFE / MK 400	400 V/50 Hz	4,5/6,00 m

inkl. Steuergerät, Alu-Treppe und 1 Greifzange

Zubehör

Typ	Monatsmietpreise
Zusätzliche Greifzange	25,-
Steinweg-Multizange	50,-
Alu-Treppe, lose	30,-

LISSMAC Maurerarbeitsbühnen

Typ	Hubhöhe	Grundeinheit Länge/Breite	Anschlusswert/ Spannung
Maurer- arbeitsbühne	0,49 - 1,99 m	3,10 m/1,62 m	1,5 kW/400 V
Maurer- arbeitsbühne	0,57 - 3,00 m	4,10 m/1,62 m	1,5 kW/400 V

Zubehör

Typ	Monatsmietpreise
Satz Lenkrollen	100,-
Untergestell	200,-


**Tragfähigkeit/
Ausladung**

400 kg/5 m

Monatsmietpreis

500,-



Steinweg MK 400

Tragfähigkeit

3.000 kg

Monatsmietpreise

400,-

3.000 kg

500,-

Lissmac
Maurerarbeitenbühne

WACKER NEUSON Kompaktbagger

Typ	Betriebsgewicht	Motorleistung	Grabtiefe
803	1.029 - 1.089 kg	9,9 kW/13,5 PS	1.763 mm
ET16	1.529 - 1.720 kg	13,8 kW/18,8 PS	2.413 mm
ET18	1.725 - 2.203 kg	13,8 kW/18,8 PS	2.402 mm
ET20	2.005 - 2.324 kg	13,8 kW/18,8 PS	2.683 mm
ET24	2.200 - 2.544 kg	13,8 kW/18,8 PS	2.602 mm

Zubehör

Typ	Tagesmietpreise		
	1 Tag	ab 5 Tagen	ab 20 Tagen
Zusätzlicher Tieflöffel	5,-	4,-	2,50
Grabenräumlöffel, starr	10,-	7,50	5,-
Grabenräumlöffel, hydraulisch schwenkbar	15,-	10,-	7,50

Typ	Betriebsgewicht	Motorleistung	Grabtiefe
EZ26	2.571 - 3.262 kg	15,8 kW/21,5 PS	2.744 mm
ET35	3.555 - 4.466 kg	18,2 kW/24,7 PS	3.497 mm
EZ36	3.720 - 4.636 kg	18,2 kW/24,7 PS	3.497 mm
ET42	4.032 - 4.824 kg	32,5 kW/44 PS	3.544 mm

Zubehör

Typ	Tagesmietpreise		
	1 Tag	ab 5 Tagen	ab 20 Tagen
Zusätzlicher Tieflöffel	7,50	5,-	4,-
Grabenräumlöffel, starr	12,50	10,-	7,50
Grabenräumlöffel, hydraulisch schwenkbar	15,-	12,50	10,-
Zweischalengreifer	50,-	40,-	auf Anfrage

Unsere **Elektromodelle**
finden Sie auf S. 28 - 29.

Bagger



Ausschütt- höhe	Breite	Tagesmietpreise		
		1 Tag	ab 5 Tagen	ab 20 Tagen
2.012 mm	700 - 860 mm	80,-	60,-	45,-
2.371 mm	990 - 1.300 mm	85,-	65,-	50,-
2.722 mm	990 - 1.300 mm	85,-	65,-	50,-
2.928 mm	990 - 1.300 mm	110,-	85,-	65,-
2.950 mm	1.400 mm	110,-	85,-	65,-



Wacker Neuson ET18



Wacker Neuson EZ26

Ausschütt- höhe	Breite	Tagesmietpreise		
		1 Tag	ab 5 Tagen	ab 20 Tagen
3.087 mm	1.570 mm	130,-	95,-	70,-
3.570 mm	1.630 mm	150,-	115,-	75,-
3.564 mm	1.750 mm	150,-	115,-	75,-
3.703 mm	1.750 mm	165,-	130,-	80,-



Wacker Neuson EZ36

WACKER NEUSON Kompaktbagger

Typ	Betriebsgewicht	Motorleistung	Grabtiefe
EZ50	4.847 - 5.685 kg	32,5 kW/44 PS	3.667 mm
ET58	5.052 - 5.890 kg	33,4 kW/45,4 PS	4.017 mm
ET65	6.078 - 6.954 kg	42 kW/57 PS	4.193 mm
EZ80	7.918 - 9.208 kg	42 kW/57 PS	4.169 mm
ET90	8.710 - 9.988 kg	55,4 kW/75 PS	4.679 mm
ET145	15.551 - 16.335 kg	55,4 kW/75 PS	5.481 mm

Zubehör

Typ	Tagesmietpreise		
	1 Tag	ab 5 Tagen	ab 20 Tagen
Zusätzlicher Tieflöffel	10,-	7,50	5,-
Grabenräumlöffel, hydraulisch schwenkbar	25,-	20,-	15,-
Zweischalengreifer	60,-	50,-	auf Anfrage

WACKER NEUSON Mobilbagger

Typ	Betriebsgewicht	Motorleistung	Grabtiefe
EW65	6.755 - 8.003 kg	42 kW/57 PS	3.895 mm
EW100	9.685 - 11.036 kg	55,4 kW/75 PS	4.298 mm

Zubehör

Typ	Tagesmietpreise		
	1 Tag	ab 5 Tagen	ab 20 Tagen
Rototilt RT20B	40,-	30,-	20,-
Dorn-Tec Kegelspalter KS3/3500	85,-	65,-	50,-
Wurzelratte WS03	85,-	65,-	50,-
DMS Bodenfräse BF3560	85,-	65,-	50,-
Baggertransportanhänger	40,-	30,-	20,-

Unsere **Elektromodelle**
finden Sie auf S. 28 - 29.

Bagger



Ausschütt- höhe	Breite	Tagesmietpreise		
		1 Tag	ab 5 Tagen	ab 20 Tagen
3.784 mm	1.960 mm	175,-	140,-	85,-
3.995 mm	1.960 mm	185,-	150,-	95,-
4.898 mm	1.950 mm	185,-	150,-	95,-
4.749 mm	2.250 mm	190,-	155,-	auf Anfrage
5.940 mm	2.250 mm	195,-	160,-	auf Anfrage
5.983 mm	2.490 mm	225,-	195,-	auf Anfrage



Wacker Neuson EW100



Wacker Neuson ET65

Ausschütt- höhe	Breite	Tagesmietpreise		
		1 Tag	ab 5 Tagen	ab 20 Tagen
5.195 mm	2.088 mm	185,-	150,-	110,-
6.201 mm	2.454 mm	205,-	185,-	auf Anfrage



Rototilt
RT20B



Dorn-Tec
Kegelspalter KS3 / 3500



DMS Bodenfräse BF3560

KRAMER Radlader

Typ	Schaufelinhalt ca.	Motorleistung	Nutzlast auf Gabelzinken ca.
5035	0,35 m ³	18 kW / 24 PS	750 kg
5040	0,36 m ³	28,5 kW / 38,7 PS	900 kg
5050	0,45 m ³	35 kW / 47 PS	1.360 kg
5065	0,65 m ³	35 kW / 47 PS	1.750 kg
5075	0,75 m ³	55 kW / 74 PS	2.000 kg
5085	0,85 m ³	55 kW / 75 PS	2.250 kg
5095	0,95 m ³	55,4 kW / 75 PS	2.350 kg
8085	0,85 m ³	55,4 kW / 75 PS	2.150 kg
8095	0,95 m ³	55,4 kW / 75 PS	2.300 kg
8105	1,05 m ³	74 kW / 100 PS	2.500 kg
8115	1,15 m ³	74,4 kW / 101 PS	2.900 kg
8155	1,55 m ³	115 kW / 156 PS	4.200 kg
8180	1,80 m ³	115 kW / 156 PS	4.800 kg

Wurzelgreifer


für Radlader 2035 und 5040

Typ	Gesamtlänge	Gesamtbreite	Gesamthöhe
7140902	881 mm	1219,2 mm	757 mm



Kramer 8085

Unsere **Elektromodelle**
finden Sie auf S. 28 - 29.

Radlader 

Kipplast	Gewicht ca.	Tagesmietpreise		
		1 Tag	ab 5 Tagen	ab 20 Tagen
1.140 kg	1.920 kg	95,-	75,-	55,-
1.400 kg	2.070 kg	95,-	75,-	55,-
1.700 kg	2.645 kg	105,-	85,-	60,-
2.340 kg	3.800 kg	110,-	90,-	70,-
3.400 kg	4.400 kg	110,-	90,-	70,-
3.700 kg	5.000 kg	110,-	90,-	70,-
3.800 kg	5.100 kg	120,-	95,-	auf Anfrage
3.650 kg	4.750 kg	120,-	95,-	auf Anfrage
3.890 kg	4.400 - 5.200 kg	140,-	110,-	auf Anfrage
4.100 kg	5.550 kg	150,-	125,-	auf Anfrage
4.300 kg	6.050 kg	185,-	145,-	auf Anfrage
6.100	9.850 kg	auf Anfrage		
6.900 kg	11.050 kg	auf Anfrage		



Zinken- radius	Gewicht ca.	Tagesmietpreise		
		1 Tag	ab 5 Tagen	ab 20 Tagen
444,1 mm	168 kg	20,-	15,-	10,-


Wurzelgreifer 7140902



KRAMER Teleskoplader

Typ	Stapelhöhe max.	Schaufelinhalt ca.	Motorleistung
1445	4.301 mm	0,45 m ³	18,4 kW/25 PS
2205	5.000 mm	0,71 m ³	45 kW/61 PS
2706	6.000 mm	0,85 m ³	55,4 kW/75 PS
3007	7.000 mm	1,0 m ³	100 kW/135 PS
3507	7.000 mm	1,0 m ³	100 kW/135 PS
4007	7.000 mm	1,0 m ³	100 kW/135 PS
4507	7.017 mm	1,2 m ³	100 kW/135 PS
5007	7.017 mm	1,2 m ³	100 kW/135 PS
5507	7.017 mm	1,2 m ³	115 kW/156 PS
4209	8.750 mm	1,0 m ³	100 kW/135 PS
5509	8.750 mm	1,2 m ³	115 kW/156 PS

KRAMER Teleradlader

Typ	Stapelhöhe	Motorleistung	Nutzlast auf Gabelzinken ca.
8085T	4.470 mm	55,4 kW/75 PS	2.000 kg
8095T	4.500 mm	74,4 kW/101 PS	2.300 kg
8145T 	5.190 mm	115 kW/156 PS	3.900 kg



Kramer 5507

Unsere **Elektromodelle**
finden Sie auf S. 28 - 29.

Radlader 

Nutzlast auf Gabelzinken ca.	Gewicht ca.	Tagesmietpreise		
		1 Tag	ab 5 Tagen	ab 20 Tagen
1.450 kg	3.000 kg	95,-	75,-	55,-
2.200 kg	4.200 kg	120,-	95,-	auf Anfrage
2.700 kg	5.000 kg	140,-	110,-	auf Anfrage
3.000 kg	7.370 kg	170,-	140,-	auf Anfrage
3.500 kg	7.620 kg	170,-	140,-	auf Anfrage
4.000 kg	7.850 kg	auf Anfrage		
4.500 kg	9.000 kg	auf Anfrage		
4.800 kg	9.600 kg	190,-	160,-	auf Anfrage
5.500 kg	10.500 kg	auf Anfrage		
4.200 kg	10.500 kg	auf Anfrage		
5.500 kg	11.500 kg	auf Anfrage		

Kipplast	Gewicht ca.	Tagesmietpreise		
		1 Tag	ab 5 Tagen	ab 20 Tagen
3.300 kg	5.500 kg	150,-	125,-	auf Anfrage
3.500 kg	5.850 kg	160,-	130,-	auf Anfrage
5.500 kg	11.170 kg	auf Anfrage		



Kramer 2706

WACKER NEUSON Raddumper

Typ	Nutzlast	Muldeninhalt
1001	1.000 kg	gestr. 415/geh. 525 l
1501	1.500 kg	gestr. 650/geh. 800 l
1601	1.500 kg	gestr. 829/geh. 1.044 l
DW20	2.000 kg	gestr. 1.200/geh. 1.500 l
DW30	3.000 kg	gestr. 1.420/geh. 1.800 l
DW40	4.000 kg	gestr. 1.800/geh. 2.300 l
DW50	5.000 kg	gestr. 1.970/geh. 2.650 l
DW60	6.000 kg	gestr. 2.700/geh. 3.600 l
DV60 Dual View	6.000 kg	gestr. 2.700/geh. 3.600 l

WACKER NEUSON Kettendumper

Typ	Nutzlast	Muldeninhalt
DT10	1.000 kg	gestr. 431/geh. 460 l
DT12	1.200 kg	gestr. 393/geh. 446 l
DT15	1.500 kg	gestr. 660/geh. 800 l
DT23	2.300 kg	gestr. 1.100/geh. 1.400 l




Wacker Neuson DT12



Wacker Neuson DW30

Unsere **Elektromodelle**
finden Sie auf S. 28 - 29.

Dumper 

Motorleistung	Tagesmietpreise		
	1 Tag	ab 5 Tagen	ab 20 Tagen
18,9 kW/26 PS	75,-	55,-	45,-
18,95 kW/26 PS	85,-	65,-	50,-
18,9 kW/26 PS	85,-	65,-	50,-
18,9 kW/26 PS	95,-	75,-	55,-
18,9 kW/26 PS	105,-	85,-	60,-
36 kW/49 PS	110,-	90,-	65,-
55,4 kW/75 PS	150,-	115,-	85,-
55,4 kW/75 PS	165,-	135,-	95,-
55,4 kW/75 PS	185,-	150,-	110,-

Motorleistung	Tagesmietpreise		
	1 Tag	ab 5 Tagen	ab 20 Tagen
9,7 kW/12 PS	75,-	65,-	45,-
12 kW/16 PS	75,-	65,-	45,-
15 kW/20 PS	75,-	65,-	50,-
18,5 kW/25 PS	110,-	85,-	65,-



Wacker Neuson DV60

Stationäre Flächensiebe

Typ	Leistung	Schaufelbreite max.
MS MIDI	30 - 60 t/h	2.300 mm
MS BIG	50 - 100 t/h	2.500 mm



Stationäres Flächensieb MS MIDI





Sieb	Gewicht	Tagesmietpreise	
		1 Tag	ab 5 Tagen ab 20 Tagen
2 Decks mit je 2,7 m ²	1.400 kg	150,-	auf Anfrage
2 Decks mit je 3,3 m ²	1.800 kg	150,-	auf Anfrage



Elektromodelle

Bagger

Typ	Betriebsgewicht	Motorleistung	Grabtiefe max.
Wacker Neuson Mikrobagger 803 dual power	1.052 - 1.112 kg	9,6 kW/ 13 PS	1.763 mm
Wacker Neuson HPU8	Elektrohydraulisches Aggregat inkl. 12 m Verbindungs Aggregat einfach in zwei Öffnungen im Planierschild		
Wacker Neuson Kettenbagger EZ17e	1.797 - 2.152 kg	16,5 kW/ 22,4 PS	2.483 mm

Radlader

Typ	Betriebsgewicht	Fahrmotor	Hydraulik
Wacker Neuson WL20e	2.350 kg	6,5 kW/ 8,8 PS	8,5 kW/ 11,5 PS
Kramer 5055e	4.150 kg	15 kW/ 20 PS	22 kW/ 29 PS

Dumper

Typ	Betriebsgewicht	Muldeninhalt	Elektromotor
Wacker Neuson Kettendumper DT10e	1.000 kg	gestr. 367/ geh. 427 l	5,5 kW/ 7,5 PS
Wacker Neuson Raddumper DW15e	3.525 kg	gestr. 650/ geh. 800 l	9 kW/ 12 PS

Stampfer

Typ	Betriebsgewicht	Nennleistung	Batterie-laufzeit
Wacker Neuson AS50e	71 kg	2,1 kW	0,5 h

Rüttelplatte

Typ	Betriebsgewicht
Wacker Neuson AP1850e	97 kg

Ausschütt- höhe	Planierschild Breite	Tagesmietpreise		
		1 Tag	ab 5 Tagen	ab 20 Tagen
2.012 - 2.035 mm	700 mm	80,-	60,-	45,-
schlauch. Für den Transport wird das eingehängt – fertig.		40,-	30,-	20,-
2.553 mm	1.300 mm	auf Anfrage		

Schaufelinhalt	Tagesmietpreise		
	1 Tag	ab 5 Tagen	ab 20 Tagen
0,2 m ³	110,-	85,-	75,-
0,65 m ³	150,-	115,-	95,-



	Tagesmietpreise		
	1 Tag	ab 5 Tagen	ab 20 Tagen
	150,-	115,-	95,-
	110,-	85,-	65,-

	Tagesmietpreise		
	1 Tag	ab 5 Tagen	ab 20 Tagen
	40,-	30,-	25,-

	Tagesmietpreise		
	1 Tag	ab 5 Tagen	ab 20 Tagen
	50,-	40,-	30,-

ATLAS COPCO Hydraulikhämmer

Typ	Gewicht	Für Bagger	Tagesmietpreise		
			1 Tag	ab 5 Tagen	ab 20 Tagen
SB 102	90 kg	1,1 - 3,0 t	65,-	50,-	40,-
SB 152	140 kg	1,9 - 4,5 t	75,-	65,-	50,-
SB 202	200 kg	2,5 - 6,0 t	95,-	75,-	65,-
SB 302	300 kg	4,5 - 9,0 t	115,-	95,-	75,-
SB 452	440 kg	6,5 - 13,0 t	145,-	125,-	95,-

ATLAS COPCO Hydraulikaggregat

Typ	Motortyp	Öldurchfluss	Druck max.
LP 9-20 P PAC	9 PS Benzinmotor	20 l/min	150 bar

Zubehör

Typ	Öldurchfluss	Betriebsdruck	Gewicht
Handhammer LH 19 E	20 l/min	90 - 110 bar	19,1 kg
Zweimannbohrgerät L HB	Schnecken Ø 100 mm / 150 mm / 250 mm / 350 mm		

Erdbohrer

mit Aufhängung SW03 für Wacker Neuson ET18 - EZ50

Typ	Drehmoment max.	Ölstrom	Druck max.
EB 2000	1.914 Nm	20 - 75 l/min	205 bar
3000 MAX	2.877 Nm	27 - 75 l/min	240 bar

Zubehör: Bohrerschnecken 100 mm, 150 mm und 350 mm



Atlas Copco SB 302

Gewicht	Tagesmietpreise		
	1 Tag	ab 5 Tagen	ab 20 Tagen
80 kg einschl. Öl	40,-	30,-	25,-

Schlagleistung	Tagesmietpreise		
	1 Tag	ab 5 Tagen	ab 20 Tagen
65 J bei 1.600/min	20,-	15,-	10,-
	20,-	15,-	10,-

Weitere Hydraulikwerkzeuge auf Anfrage!

Schnecken- durchmesser max.	Tagesmietpreise		
	1 Tag	ab 5 Tagen	ab 20 Tagen
600 mm	85,-	65,-	50,-
600 mm	85,-	65,-	50,-

LANCMAN Mobil-Holzspalter

Typ	Spalllänge	Spaltdruck
STAWK 17	117 cm	17 t

Mobiler Holzspalter für PKW oder Quad/AtV als Zugmaschine
gezogene Arbeitsmaschine

SCHLIESING Holzerkleinerer

Typ	Leistung	Material-Stärke max.
175 MX	16 kW / 22 PS	16 cm
235 EX/MX	18,5 kW / 25,2 PS	19 cm
300 EX/MX	33 kW / 45 PS	19 cm
495 EX	55 kW / 75 PS	24 cm

FÖRST Holzhäcksler

Typ	Leistung	Material-Stärke max.
ST6P	27 kW / 37 PS	15 cm
TR8	40,5 kW / 55 PS	20 cm
XR8 Traxion	40,5 kW / 55 PS	20 cm



Vogesenblitz VHE17



Schliesing 300 EX



Gewicht	Tagesmietpreise	
	1 Tag	ab 5 Tagen ab 20 Tagen
ca. 580 kg	50,-	auf Anfrage

Gewicht	Tagesmietpreise	
	1 Tag	ab 5 Tagen ab 20 Tagen
790 kg	Mietpreise auf Anfrage	
1.370 kg/1.275 kg		
1.350 kg		
2.050 kg		

Gewicht	Tagesmietpreise	
	1 Tag	ab 5 Tagen ab 20 Tagen
745 kg	Mietpreise auf Anfrage	
1.600 kg		
2.075 kg		



Fürst ST6P



Fürst XR8 Traxion

WACKER NEUSON Vibrationsstamper

Typ	Gewicht	Breite Stampfeinsatz	Kraftstoff-typ
BS60-2	66 kg	280 mm	Benzin

WACKER NEUSON Vibrationsplatten

Typ	Zentrifugal-kraft	Platten-breite	Motorleistung
WPU1550Aw	15 kN	500 mm	3,6 kW / 4,9 PS
DPS1850	18 kN	500 mm	3,4 kW / 4,6 PS
DPU2540 / 2550	25 kN	400 / 500 mm	3,5 kW / 4,7 PS
DPU3050 / 3060	30 kN	500 / 600 mm	5,4 kW / 7,3 PS
DPU3750	37 kN	500 mm	5,4 kW / 7,3 PS
DPU4545	45 kN	600 mm	7 kW / 9,5 PS
DPU5545	55 kN	600 mm	7 kW / 9,5 PS
DPU6555	65 kN	710 mm	10,1 kW / 13,7 PS
DPU80	80 kN	670 mm	11,5 kW / 15,6 PS

Pflastergleitvorrichtung

Wacker Neuson
WPU1550Aw



Wacker Neuson
DPU3050



Unsere **Elektromodelle**
finden Sie auf S. 28 - 29.

Vibrationsstamper
& -platten



Wacker Neuson BS60-2

1 Tag	Tagesmietpreise	
	ab 5 Tagen	ab 20 Tagen
30,-	25,-	20,-

Betriebs- gewicht	Kraftstoff- typ	Tagesmietpreise		
		1 Tag	ab 5 Tagen	ab 20 Tagen
105 kg	Benzin	30,-	25,-	20,-
114 kg	Diesel	30,-	25,-	20,-
160 / 166 kg	Diesel	40,-	30,-	25,-
181 / 190 kg	Diesel	40,-	30,-	25,-
247 kg	Diesel	45,-	35,-	27,50
402 kg	Diesel	50,-	45,-	30,-
399 kg	Diesel	50,-	45,-	30,-
480 kg	Diesel	60,-	50,-	35,-
756 kg	Diesel	75,-	60,-	50,-
		10,-	10,-	10,-

Wacker Neuson
DPU6555



WACKER NEUSON Grabenwalze

Typ	Zentrifugal- kraft	Breite	Motorleistung
RT82-SC	max. 68,4 kN/ min. 34,2 kN	820 mm	15,6 kW / 21 PS

WACKER NEUSON Vibrationswalzen

Pendel-Knickgelenk- und handgeführte Doppel-Vibrationswalze

Typ	Zentrifugal- kraft	Breite	Motorleistung
RD16-100	2 × 15 kN	1.000 mm	16,8 kW / 22 PS
RD7	22,5 kN	650 mm	6,3 kW / 8 PS



WACKER NEUSON Innenrüttler (mit integriertem Umformer)

Typ	Flaschen- durchschnitt	Nennan- schlusswert	Wirkungs- durchschnitt
IRFU45	45 mm	0,73 kV/A	ca. 60 cm
IRFU58	58 mm	0,73 kV/A	ca. 85 cm

Betriebsgewicht	Tagesmietpreise		
	1 Tag	ab 5 Tagen	ab 20 Tagen
1.473 kg	75,-	65,-	50,-

Betriebsgewicht	Tagesmietpreise		
	1 Tag	ab 5 Tagen	ab 20 Tagen
1.485 kg	65,-	55,-	40,-
710 kg	50,-	40,-	35,-



Wacker Neuson RD7



Wacker Neuson RT82

Betriebsgewicht	Tagesmietpreise		
	1 Tag	ab 5 Tagen	ab 20 Tagen
16 kg	25,-	20,-	15,-
19,8 kg	25,-	20,-	15,-

Aufbruchhämmer

Art	Gewicht
Elektro	10,8 kg
Elektro	22 kg
Benzin	23 kg

COMPAIR Schraubenkompressoren

Typ	Liefermenge bei 7 bar	Tagesmietpreise		
		1 Tag	ab 5 Tagen	ab 20 Tagen
C 30	3,0 m ³	40,-	35,-	30,-
C 38	3,8 m ³	50,-	40,-	35,-
C 50	5,0 m ³	60,-	50,-	40,-

Zubehör

Typ	Tagesmietpreise		
	1 Tag	ab 5 Tagen	ab 20 Tagen
Aufbruchhammer ca. 8 kg	7,50	5,-	4,-
Aufbruchhammer ca. 12 kg	10,-	7,50	5,-
Aufbruchhammer ca. 20 kg	12,50	10,-	7,50
Spitz-/Flachmeißel, Spaten	2,50	1,50	1,-
Druckluftschlauch	5,-	4,-	2,50

LISSMAC Förderbänder

Typ	Förderlänge	Abmaße L x B x H	Belastung pro m
Libelt 300	3 m	314 x 55,5 x 25 cm	75 kg
Libelt 400	4 m	414 x 55,5 x 25 cm	75 kg



1 Tag	Tagesmietpreise	
	ab 5 Tagen	ab 20 Tagen
25,-	20,-	15,-
40,-	30,-	25,-
40,-	30,-	25,-

CompAir C 30



Lissmac Libelt 300

**Belastung
gesamtes Band**

1 Tag	Tagesmietpreise	
	ab 5 Tagen	ab 20 Tagen
225 kg	36,-	25,-
300 kg	48,-	35,-

VOGT Druckluftlanze

Typ	Gewicht	Betriebsdruck	Schlagzahl
VH 25-60	3,4 kg	3,0 - 6,0 bar	3.200/min

mit Spitz- und Breitmeißel 40 mm, Haltegriff und Schlauch im Koffer

Tischsäge

Typ	Leistung	Sägeblatt max.
CTS 56	230 V/2,2 kW	400 mm

Steinsägen

Typ	Schnitttiefe	Schnittlänge
DTS 1000/ CTS 375	370 mm / 420 mm	660 mm / 960 mm
DTS 420 PE-N	370/420 mm	650 mm
MBS 510 Bandsäge	510 mm	700 mm

Fugenschneider

Typ	Leistung	Sägeblatt
CF 13.3 B	8,7 kW/12 PS	450/25,4 mm


**Luftverbrauch
bei 6 bar**

190 l/min

1 Tag	Tagesmietpreise	
	ab 5 Tagen	ab 20 Tagen
40,-	30,-	25,-

Schnittiefe

130 mm



1 Tag	Tagesmietpreise	
	ab 5 Tagen	ab 20 Tagen
25,-	20,-	12,50

zzgl. Verschleiß des Diamantblattes



1 Tag	Tagesmietpreise	
	ab 5 Tagen	ab 20 Tagen
40,-	30,-	15,-
75,-	50,-	25,-
50,-	35,-	20,-

zzgl. Verschleiß des Diamantblattes

Lissmac DTS 420

Schnittiefe

170 mm



1 Tag	Tagesmietpreise	
	ab 5 Tagen	ab 20 Tagen
35,-	28,-	22,50

zzgl. Verschleiß des Diamantblattes

Schmutzwasser-Tauchpumpen

Typ	Anschluss	Fördermenge
EMU KS 8 E	C	0 - 20 m ³ /h
EMU KS 15 E	B	0 - 47 m ³ /h
Wacker PS4 5503	C	0 - 96 m ³ /h
Pumpenschlauch 20 m		

Abziehpatsche

Typ	Motor	Arbeitsbreite
Noggerath L-150 B	4 Takt Honda Motor	150 mm

Fahrplatten/Bodenschutzplatten

Typ	Abmaße L × B × H	Gewicht
LuxTek Fahrplatte	2.000 × 1.000 × 15 mm	28 kg
Fahrplatte mit Struktur	2.400 × 1.200 × 16 mm	43 kg
Transportgestell	(wird zusätzlich wie eine Platte berechnet)	

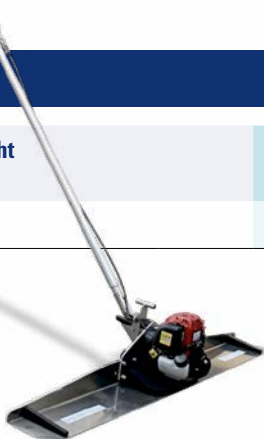


1 Tag	Tagesmietpreise	
	ab 7 Tagen	ab 30 Tagen
17,50	16,50	5,-
20,-	17,50	6,50
36,-	26,-	18,-
5,-	4,-	2,50

Gewicht

11 kg

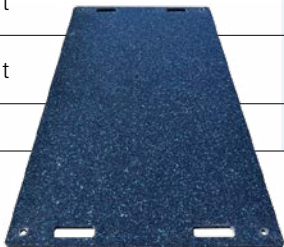
1 Tag	Tagesmietpreise	
	ab 5 Tagen	ab 20 Tagen
50,-	35,-	20,-

Stützdruck
befestigt

> 80 t

> 80 t

1 Tag	Tagesmietpreise pro Platte	
	ab 1 Woche	ab 1 Monat
3,50	2,50	1,50
3,50	2,50	1,50
3,50	2,50	1,50



Wildkrautbürsten

Typ	Motor	Arbeitsbreite	Flächenleistung max.
Westermann WKB 660 Honda	4 Takt Honda Motor	660 mm	1.800 m ² /h
Tuchel WB 750	Hydraulik-Motor	750 mm	



Westermann WKB 660

Baumscheren

Typ	Schneiddurchmesser
Woodcracker CL190	250 mm (Weichholz), 190 mm (Hartholz)
Woodcracker CL260	320 mm (Weichholz), 260 mm (Hartholz)



Woodcracker CL190



	Tagesmietpreise		
	1 Tag	ab 5 Tagen	ab 20 Tagen
handgeführt	50,- (keine Zeitstaffel)		
zzgl. Verschleiß: 8,- € netto pro cm Abnutzung			
maschinengeführt, zum Anbau an Kramer Radlader 5035	50,-	auf Anfrage	
zzgl. Verschleiß: 15,- € netto pro cm Abnutzung			



Greifer- öffnung	Gewicht	Tagesmietpreise		
		1 Tag	ab 5 Tagen	ab 20 Tagen
685 mm	210 - 400 kg	Mietpreise auf Anfrage		
760 mm	360 - 680 kg			



Lichtmasten

Typ	Tagesmietpreise		
	1 Tag	ab 5 Tagen	ab 20 Tagen
LTE4K Leistung: 3,6 kW, Masthöhe: 8,5 m	85,-	65,-	50,-
LTN6L Leistung: 6 kW, Masthöhe: 9 m	85,-	65,-	50,-

Bauzäune

Typ	Monatsmietpreise 1 Monat
Bauzaunelement 3,5 × 2 m	4,50
Bauzaunelement 3,5 × 1,20 m	4,25
Fußplatte	1,50
Verbindungsschelle	0,40

Bauwagen und Container

Typ	Monatsmietpreise	
	1 Monat	3 Monate
Bauwagen Länge: 3,5 m, einachsiger, 25 km/h	200,-	150,-
Bauwagen Länge: 3,5 m, einachsiger, Schnellläufer, auflaufgebremst, 80 km/h	280,-	220,-
Materialcontainer Länge: 3 m, Breite: 2,20 m	130,-	100,-
Lagercontainer Länge: 6 m, Breite: 2,45 m	200,-	150,-
Wohn- und Bürocontainer Länge: 6 m, Breite: 2,50 m, vollisoliert mit CE-Außenanschluss, Steckdosen, Heizung und Fenster	auf Anfrage	



Stromerzeuger

Nennanschlusswert	Anschluss
-------------------	-----------

2,5 kVA	230 V
---------	-------

12 kVA	230 / 400 V
--------	-------------

Steckdosen-Endverteiler: 1 × 32 A, 1 × 16 A, 3 × Schuko

Für Stromerzeuger, je nach individuellem Bedarf von 20 bis 1.000 kVA, übersenden wir Ihnen gern eine separate Mietpreisliste.

Bitte sprechen Sie uns an!

Hochleistungsventilatoren

Typ	Luftleistung max.	Gewicht
-----	-------------------	---------

RTV 20	1.800 m ³ /h	10,5 kg
---------------	-------------------------	---------

RTV 35	2.600 m ³ /h	16 kg
---------------	-------------------------	-------

Luftentfeuchter

Typ	Entfeuchtungsleistung max.	Luftvolumenstrom max.
-----	----------------------------	-----------------------

LTE 50	51 l/24 h	380 m ³ /h
---------------	-----------	-----------------------

LTE 80	80 l/24 h	490 m ³ /h
---------------	-----------	-----------------------

LTE 80 mit Kondensatpumpe	80 l/24 h	490 m ³ /h
----------------------------------	-----------	-----------------------



1 Tag	Tagesmietpreise	
	ab 5 Tagen	ab 20 Tagen
30,-	25,-	15,-
45,-	35,-	25,-
6,50	5,50	4,50



1 Tag	Tagesmietpreise	
	ab 7 Tagen	
15,-	13,-	
20,-	18,-	



1 Tag	Tagesmietpreise	
	ab 7 Tagen	
25,-	20,-	
30,-	25,-	
32,-	27,-	

Stahlrohrstützen

(feuerverzinkt, selbstreinigendes Außengewinde)

Typ	Auszugslängen	Zul. Belastung Auszugslänge min.
EuMax 20/300	177 - 300 cm	60,6 kN
EuMax 20/400	232 - 400 cm	21,2 kN
EuMax 20/550	302 - 550 cm	21,8 kN

Transport- und Lagergestell

Herausgabe ab 15 Stück generell in Transport- und Lagergestellen für Stützen

Schrägstützen/Zug- und Druckstützen

Auszugslänge	Zul. Belastung	Monatsmietpreise 1 Monat
180 - 300 cm	Zug- oder Druckkräfte sind von der Auszugslänge abhängig!	6,-

PROBST Hebegeräte

Steinmagnet/ Vakuum-Hebegerät	Tagesmietpreise		
	1 Tag	ab 5 Tagen	ab 20 Tagen
SM-200/400 max. 400 kg, Akkubetrieb	60,-	50,-	40,-
SM-600 max. 600 kg, Akkubetrieb	85,-	65,-	50,-
Quickjet QJ-600 max. 600 kg, Betrieb über 230 V oder integriertes Stromaggregat	85,-	65,-	50,-

SBH Grabenverbau/Stahlverbau

Typ	Abmaße	Gewicht
Stahlverbau-Leichtbox	3.000 × 2.400 mm	1.600 kg
Stahlverbau-Aufsatz-Leichtbox	3.000 × 2.400 mm	950 kg

Zubehör: Zwischenrohre steckbar 300 mm, Zwischenrohre steckbar 500 mm,

Zul. Belastung Auszugslänge max.	Monatsmietpreise 1 Monat
39,8 kN	3,60
37,0 kN	5,50
41,3 kN	8,50
	5,50



Probst Hebegerät

Arbeitsbreite	Tagesmietpreise		
	1 Tag	ab 5 Tagen	ab 20 Tagen
810 - 960 mm	Mietpreise auf Anfrage		
810 - 960 mm			

Allgemeine Mietbedingungen für Baumaschinen und Baugeräte

§ 1 Allgemeine Rechte und Pflichten der Vertragspartner

1. Der Vermieter verpflichtet sich, dem Mieter den Mietgegenstand für die vereinbarte Mietzeit in Mieta zu überlassen.
2. Der Mieter verpflichtet sich, den Mietgegenstand nur bestimmungsgemäß einzusetzen, die einschlägigen Unfallverhütungs- und Arbeitsschutzbedingungen sowie Straßenverkehrsvorschriften sorgfältig zu beachten, die Mieta vereinbarungsgemäß zu zahlen, den Mietgegenstand ordnungsgemäß zu behandeln und bei Ablauf der Mietzeit gesäubert und vollgetankt zurückzugeben.
3. Der Mieter verpflichtet sich, dem Vermieter den jeweiligen Stand- bzw. Einsatzort des Mietgegenstandes anzuzeigen.

§ 2 Übergabe des Mietgegenstandes, Verzug des Vermieters

1. Der Vermieter hat den Mietgegenstand in einwandfreiem, betriebsfähigem und vollgetanktem Zustand mit den erforderlichen Unterlagen zu übergeben.
2. Kommt der Vermieter bei Beginn der Mietzeit mit der Übergabe in Verzug, so kann der Mieter eine Entschädigung verlangen. Bei leichter Fahrlässigkeit des Vermieters ist die Entschädigung für jeden Arbeitstag begrenzt auf höchstens den Betrag des täglichen Mietpreises. Statt eine Entschädigung zu verlangen, kann der Mieter nach Setzung angemessener Nachfrist vom Vertrag zurücktreten, wenn sich der Vermieter zu diesem Zeitpunkt weiterhin in Verzug befindet.

§ 3 Mängel bei Übergabe des Mietgegenstandes

1. Der Mieter ist berechtigt, den Mietgegenstand rechtzeitig vor Mietbeginn zu besichtigen und etwaige Mängel zu rügen. Die Kosten einer Untersuchung trägt der Mieter.
2. Bei Übergabe erkennbare Mängel, welche den vorgesehenen Einsatz nicht unerheblich beeinträchtigen, können nicht mehr gerügt werden, wenn sie nicht unverzüglich nach Untersuchung schriftlich dem Vermieter angezeigt worden sind. Sonstige bereits bei Übergabe vorhandene Mängel sind unverzüglich nach Entdeckung schriftlich anzuzeigen.
3. Der Vermieter hat rechtzeitig gerügte Mängel, die bei Übergabe vorhanden waren, zu beseitigen. Die Kosten der Behebung solcher Mängel trägt der Vermieter. Der Vermieter kann die Beseitigung auch durch den Mieter vornehmen lassen; dann trägt der Vermieter die erforderlichen Kosten. Der Vermieter ist auch berechtigt, dem Mieter einen funktionell gleichwertigen Mietgegenstand zur Verfügung zu stellen. Die Zahlungspflicht des Mieters verschiebt sich bei wesentlichen Beeinträchtigungen des Mietgegenstandes um die notwendige und Reparaturzeit.
4. Lässt der Vermieter eine ihm gestellte angemessene Nachfrist für die Beseitigung eines bei der Übergabe vorhandenen Mangels durch sein Verschulden fruchtlos verstreichen, so hat der Mieter ein Rücktrittsrecht. Das Rücktrittsrecht des Mieters besteht auch in sonstigen Fällen des Fehlschlagens der Beseitigung eines bei Übergabe vorhandenen Mangels durch den Vermieter.

§ 4 Haftungsbegrenzung des Vermieters

1. Schadensersatzansprüche gegen den Vermieter, insbesondere ein Ersatz von Schäden, die nicht am Mietgegenstand selbst entstanden sind, können vom Mieter nur geltend gemacht werden bei
 - grobem Verschulden des Vermieters, seiner gesetzlichen Vertreter oder Erfüllungsgehilfen;
 - der schuldhaften Verletzung wesentlicher Vertragspflichten soweit die Erreichung des Vertragszweckes hierdurch gefährdet wird, hinsichtlich des vertragstypischen, voraussehbaren Schadens;
 - Schäden aus der Verletzung des Lebens, des Körpers oder der Gesundheit, die auf einer fahrlässigen Pflichtverletzung des Vermieters oder einer vorsätzlichen oder fahrlässigen Pflichtverletzung eines gesetzlichen Vertreters oder Erfüllungsgehilfen des Vermieters beruhen oder

- falls Vermieter nach dem Produkthaftungsgesetz für Personenschäden oder Sachschäden an privat genutzten Gegenständen haftet.
Im Übrigen ist die Haftung ausgeschlossen.

2. Wenn durch Verschulden des Vermieters der Mietgegenstand vom Mieter infolge unterlassener oder fehlerhafter Ausführung von vor oder nach Vertragsabschluss liegenden Vorschlägen und Beratungen sowie anderen vertraglichen Nebenpflichtungen – insbesondere Anleitung für Bedienung und Wartung des Mietgegenstandes – nicht vertragsgemäß verwendet werden kann, so gelten unter Ausschluss weiterer Ansprüche des Mieters die Regelungen von § 3 Nr. 3 und 4 und sowie § 4 Nr. 1 entsprechend.

§ 5 Mietpreis und Zahlung, Abtretung zur Sicherung der Mietschuld

1. Der Berechnung der Miete liegt eine Arbeitszeit bis zu 8 Stunden täglich zugrunde. Die Abrechnung erfolgt auf der Basis der Fünf-Tage-Woche (montags bis freitags). Wochenendarbeiten, zusätzliche Arbeitsstunden und erschwerte Einsätze sind dem Vermieter anzuzeigen; sie werden zusätzlich berechnet.
2. Die gesondert berechnete gesetzliche Umsatzsteuer sowie die gesondert berechneten Versicherungskosten sind zusätzlich vom Mieter zu zahlen.
3. Das Zurückbehaltungsrecht und das Aufrechnungsrecht des Mieters bestehen nur bei vom Vermieter unbestrittenen oder rechtskräftig festgestellten Gegenansprüchen des Mieters, nicht aber bei bestrittenen Gegenansprüchen.
4. Ist der Mieter mit der Zahlung eines fälligen Betrages länger als 14 Kalendertage in Verzug, so ist der Vermieter berechtigt, den Mietgegenstand nach Ankündigung ohne Anrufung des Gerichts auf Kosten des Mieters, der den Zutritt zu dem Mietgegenstand und den Abtransport zu ermöglichen hat, abzuholen und darüber anderweitig zu verfügen. Die dem Vermieter aus dem Vertrag zustehenden Ansprüche bleiben bestehen; jedoch werden die Beträge, die der Vermieter innerhalb der vereinbarten Vertragsdauer etwa durch anderweitige Vermietung erzielt hat oder hätte ziehen können, nach Abzug der durch die Rückholung und Neuvermietung entstandenen Kosten abgerechnet.
5. Fällige Beträge werden in den Kontokorrent hinsichtlich eines für Lieferungen zwischen den Vertragspartnern vereinbarten Kontokorrent-Eigentumsvorbehaltes aufgenommen.
6. Der Mieter tritt in Höhe des vereinbarten Mietpreises, abzüglich erhaltener Kautions, seine Ansprüche gegen seinen Auftraggeber, für dessen Auftrag der Mietgegenstand verwendet wird, an den Vermieter ab. Der Vermieter nimmt die Abtretung an.

§ 6 Stillliegeklausel

1. Ruhen die Arbeiten auf der Arbeitsstätte, für die das Gerät gemietet ist, infolge von Umständen, die weder der Mieter noch der Auftraggeber zu vertreten hat (z. B. Hochwasser, Streik, innere Unruhen, behördliche Anordnungen) an mindestens zehn aufeinander folgenden Tagen, so gilt ab 11. Kalendertag diese Zeit als Stillliegezeit.
2. Die auf bestimmte Zeit vereinbarte Mietdauer wird um die Stillliegezeit verlängert.
3. Der Mieter hat für die Stillliegezeit 75 Prozent der dieser Zeit entsprechenden vereinbarten Monatsmiete bei Zugrundelegung einer arbeitstäglichen Schichtzeit von 8 Stunden zu zahlen; falls nichts anderes vereinbart ist.
4. Der Mieter hat sowohl von der Einstellung der Arbeiten als auch von ihrer Wiederaufnahme dem Vermieter unverzüglich schriftlich Mitteilung zu machen und die Stillliegezeit auf Verlangen durch Unterlagen nachzuweisen.

§ 7 Unterhaltungspflicht des Mieters

1. Der Mieter ist verpflichtet,
 - a) den Mietgegenstand vor Überbeanspruchung in jeder Weise zu schützen;
 - b) die sach- und fachgerechte Wartung und Pflege des Mietgegenstandes auf seine Kosten durchzuführen;

- c) notwendige Inspektions- und Instandsetzungsarbeiten rechtzeitig anzukündigen und unverzüglich durch den Vermieter ausführen zu lassen. Die Kosten trägt der Vermieter, wenn der Mieter und seine Hilfspersonen nachweislich jede gebotene Sorgfalt beachtet haben.
2. Der Vermieter ist berechtigt, den Mietgegenstand jederzeit zu besichtigen und nach vorheriger Abstimmung mit dem Mieter selbst zu untersuchen oder durch einen Beauftragten untersuchen zu lassen. Der Mieter ist verpflichtet, dem Vermieter die Untersuchung in jeder Weise zu erleichtern. Die Kosten der Untersuchung trägt der Vermieter.

§ 8 Haftung des Mieters bei Vermietung mit Bedienungspersonal

Bei Vermietung des Mietgegenstandes mit Bedienungspersonal darf das Bedienungspersonal nur zur Bedienung des Mietgegenstandes, nicht zu anderen Arbeiten, eingesetzt werden. Bei Schäden, die durch das Bedienungspersonal verursacht werden, haftet der Vermieter nur dann, wenn er das Bedienungspersonal nicht ordnungsgemäß ausgewählt hat. Im Übrigen trägt der Mieter die Haftung.

§ 9 Beendigung der Mietzeit und Rücklieferung des Mietgegenstandes

1. Der Mieter ist verpflichtet, die beabsichtigte Rücklieferung des Mietgegenstandes dem Vermieter rechtzeitig vorher anzuzeigen (Freimeldung).
2. Die Mietzeit endet an dem Tag, an dem der Mietgegenstand mit allen zu seiner Inbetriebnahme erforderlichen Teilen in ordnungs- und vertragsgemäßem Zustand auf dem Lagerplatz des Vermieters oder einem vereinbarten anderen Bestimmungsort eintrifft, frühestens jedoch mit Ablauf der vereinbarten Mietzeit; § 5 Nr. 4 letzter Halbsatz gilt entsprechend.
3. Der Mieter hat den Mietgegenstand in betriebsfähigem, vollgetanktem und gereinigtem Zustand zurückzuliefern oder zur Abholung bereitzuhalten; § 7 Nr. 1 b) und 1 c) BGB gilt entsprechend. Fehlender Treibstoff wird vom Vermieter bei Rücklieferung nachberechnet; nicht ordnungsgemäß durchgeführte Reinigung wird nach Aufwand dem Mieter berechnet.
4. Die Rücklieferung hat während der normalen Geschäftszeit des Vermieters so rechtzeitig zu erfolgen, dass der Vermieter in der Lage ist, den Mietgegenstand noch an diesem Tag zu prüfen.
5. Die ordnungsgemäße Rücklieferung des Mietgegenstandes gilt als vom Vermieter anerkannt, wenn erkennbare Mängel bei rechtzeitiger Rücklieferung nicht unverzüglich und andernfalls bei sonstigen Mängeln nicht innerhalb von 14 Kalendertagen nach Eintreffen am Bestimmungsort beanstandet worden sind.

§ 10 Weitere Pflichten des Mieters

1. Der Mieter darf einem Dritten den Mietgegenstand weder überlassen noch Rechte aus diesem Vertrag abtreten oder Rechte irgendwelcher Art an dem Mietgegenstand einräumen.
2. Sollte ein Dritter durch Beschlagnahme, Pfändung oder dergleichen Rechte an dem Mietgegenstand geltend machen, so ist der Mieter verpflichtet, dem Vermieter unverzüglich durch Einschreiben Anzeige zu erstatten und den Dritten hiervon durch Einschreiben zu benachrichtigen.
3. Der Mieter hat geeignete Maßnahmen zur Sicherung gegen Diebstahl des Mietgegenstandes zu treffen.
4. Der Mieter hat bei allen Unfällen den Vermieter unverzüglich zu unterrichten und dessen Weisungen abzuwarten. Bei Verkehrsunfällen und Diebstahl ist die Polizei hinzuzuziehen.

§ 11 Haftung des Mieters, Versicherung

1. Der Mieter haftet von der Übergabe bis zur ordnungsgemäßen Rückgabe des Mietgegenstandes im Sinne von § 9 für jeden von ihm zu vertretenden Schaden am Mietgegenstand oder den von ihm zu vertretenden Verlust des Mietgegenstandes einschließlich Teilen und Zubehör. Des Weiteren haftet der Mieter für etwaige aus einem solchen Schaden resultierenden Folgekosten des Vermieters, insbesondere Abschleppkosten, Sachverständigengebühren, Mietausfall sowie anteiligen Verwaltungskosten. Der Mietausfallschaden berechnet sich mit der Tagesmiete für jeden Tag, an dem das gemietete Gerät dem Vermieter nicht zur Vermietung zur Verfügung steht. Dem Mieter bleibt der Nachweis offen, dass dem Vermieter kein oder ein geringerer Schaden entstanden ist.

2. Soweit der Mieter die Betriebsgefahr des Mietgegenstandes trägt, hat er für alle Schäden einzustehen, die ihm selbst, dem Vermieter oder Dritten aus dem Betrieb des Mietgegenstandes erwachsen. Der Mieter ist verpflichtet, dem Vermieter von jeglicher Inanspruchnahme Dritter aus dem Betrieb des Mietgegenstandes freizustellen. Dies gilt auch, soweit der Vermieter wegen Verletzung öffentlichrechtlicher Vorschriften durch den Mieter auf Erstattung der Kosten einer Ersatzvornahme, sonstige Gebühren und Abgaben aus dem Betrieb des Mietgegenstandes in Anspruch genommen wird.
3. Der Vermieter versichert die Mietsache gegen Maschinenbruch, Brand und Diebstahl nach ABMG 92. Daraus ergibt sich eine Haftungsbegrenzung zugunsten des Mieters. Die Kosten der Haftungsbegrenzung werden im Mietvertrag gesondert zum Mietzins ausgewiesen. Der Tagessatz für die Haftungsbegrenzung gilt pro Kalendertag.

Bei Diebstahlschäden beträgt die Haftungsbegrenzung für den Mieter 25 % des Netto-Gerätewiederbeschaffungswertes, mindestens jedoch 2.500,00 €. Bei Diebstahl ist der Mieter zur Inanspruchnahme der Haftungsbegrenzung nur dann berechtigt, wenn er den Schaden unverzüglich nach Schadenseintritt bei der zuständigen Polizeibehörde angezeigt hat und dem Vermieter einen entsprechenden Nachweis vorlegt.

Bei Bruch- und Brandschäden beträgt die Haftungsbegrenzung für den Mieter 1.500,00 €.

Bei Maschinen, die im Abbruch eingesetzt werden, vervierfacht sich die Höhe der Haftungsbegrenzung. Abbrucharbeiten sind alle Arbeiten unter Verwendung von Hydraulik-hämmern, Scheren, Pulverisierern oder Sortiergreifern sowie Einsätze mit Standardaus-rüstung/Löffel oder Greifer, die auf oder in Abbruchsbaustellen eingesetzt werden.

§ 12 Kündigung

1.
 - a) Der über eine bestimmte Mietzeit abgeschlossene Mietvertrag ist für beide Vertrags-partner grundsätzlich unkündbar.
 - b) Das gleiche gilt für die Mindestmietzeit im Rahmen eines auf unbestimmte Zeit abge-schlossenen Mietvertrages. Nach Ablauf der Mindestmietzeit hat der Mieter das Recht, den auf unbestimmte Zeit abgeschlossenen Mietvertrag mit einer Frist von einem Tag zu kündigen.
 - c) Bei Mietverträgen auf unbestimmte Zeit ohne Mindestmietdauer beträgt die Kündigungs-frist
 - einen Tag, wenn der Mietpreis pro Tag
 - zwei Tage, wenn der Mietpreis pro Woche
 - eine Woche, wenn der Mietpreis pro Monat vereinbart ist.
2. Der Vermieter ist berechtigt, den Mietvertrag nach Ankündigung ohne Einhaltung einer Frist zu beendigen
 - a) im Falle von § 5 Nr. 4;
 - b) wenn nach Vertragsabschluss dem Vermieter Tatsachen bekannt werden, nach denen sich die Kreditwürdigkeit des Mieters wesentlich mindert;
 - c) wenn der Mieter ohne Einwilligung des Vermieters den Mietgegenstand oder einen Teil desselben nicht bestimmungsgemäß verwendet oder an einen anderen Ort verbringt;
 - d) in Fällen von Verstößen gegen § 7 Nr. 1.
3. Macht der Vermieter von dem ihm nach Nr. 2 zustehenden Kündigungsrecht Gebrauch, findet § 5 Nr. 4 in Verbindung mit §§ 9 und 10 entsprechende Anwendung.
4. Der Mieter kann den Mietvertrag nach Ankündigung ohne Einhaltung einer Frist kündigen, wenn die Benutzung des Mietgegenstandes aus vom Vermieter zu vertretenden Gründen längerfristig nicht möglich ist.

Alle Preise ohne Gewähr. Änderungen vorbehalten.

3 × IN DER MITTE DEUTSCHLANDS



KASSEL

Kieler Str. 6
34134 Kassel
T 0561 8791-0
F 0561 8791-177

FULDA

Donaustr. 17
36043 Fulda
T 0661 94154-0
F 0661 94154-29

NORDHAUSEN

Angespann 1
99734 Nordhausen
T 03631 602066
F 03631 602067

INFO@LOUIS-SCHEUCH.DE

WWW.LOUIS-SCHEUCH.DE

Stand: 10/2023